




# Constic

**Do more with less.**

Новый текучий композит 3-в-1: протравливание, бондинг и реставрация в одно нанесение.

 **DMG**



Протравливание,  
бондинг  
и реставрация в одно  
нанесение.

**Constic**

## Преимущества

- Самопротравливающий и самоадгезивный
- Более быстрая, легкая и эффективная процедура лечения
- Рентгеноконтрастный, флуоресценция, как у натурального зуба
- Предотвращает появление постоперативной чувствительности
- Минимизирует потенциальные источники ошибок

## Основные показания к применению Constic

- Небольшие реставрации I и III классов
- Реставрации V класса
- Герметизация фиссур
- Расширенная герметизация фиссур
- Прокладки для полостей I и II классов
- Блокирование и заполнение поднутрений в полостях
- Небольшие полости на окклюзионных поверхностях молочных зубов



## ОБЗОР ПРОДУКТА

### Constic

Упаковка	2	шприца @ 2 г композита			
	1	держатель, 20 защелкивающихся кисточек, 20 Luer-Lock-Tips Silver			
		Оттенок A1	REF 220700	Оттенок B1	REF 220704
		Оттенок A2	REF 220701	Оттенок Opaque White	REF 220705
		Оттенок A3	REF 220702		
		Оттенок A3,5	REF 220703		
Аксессуары	20	защелкивающихся кисточек			
	20	Luer-Lock-Tips Silver			REF 220712

# Большее меньшим

Попробуйте самопротравливающий самоадгезивный текучий композит от DMG Constic. Новый текучий материал 3-в-1 объединяет протравливающий гель, адгезив и текучий композит в одном продукте.

Это помогает избавиться от лишних этапов в работе и повысить безопасность во время применения.

В двух словах: Constic быстрее, проще и безопаснее. Начните использовать новый текучий композит 3-в-1 уже сейчас!



**Доступен в 6 оттенках**

A1, A2, A3, A3,5, B1, Оpaque-White

**Самоадгезия: высокие технологии,  
простота в обращении**

Надёжная адгезия без использования других материалов является непростой задачей для композита. Обычно для этого требуются специальные связывающие молекулы – как те, что содержатся в Constic.

На основе успешных адгезивных систем были разработаны молекулы, которые могут протравливать эмаль и дентин, сцепляться с ними подобно стеклоиономеру, а также сополимеризоваться с композитом. Для обеспечения адгезии молекул следует тщательно втереть Constic.

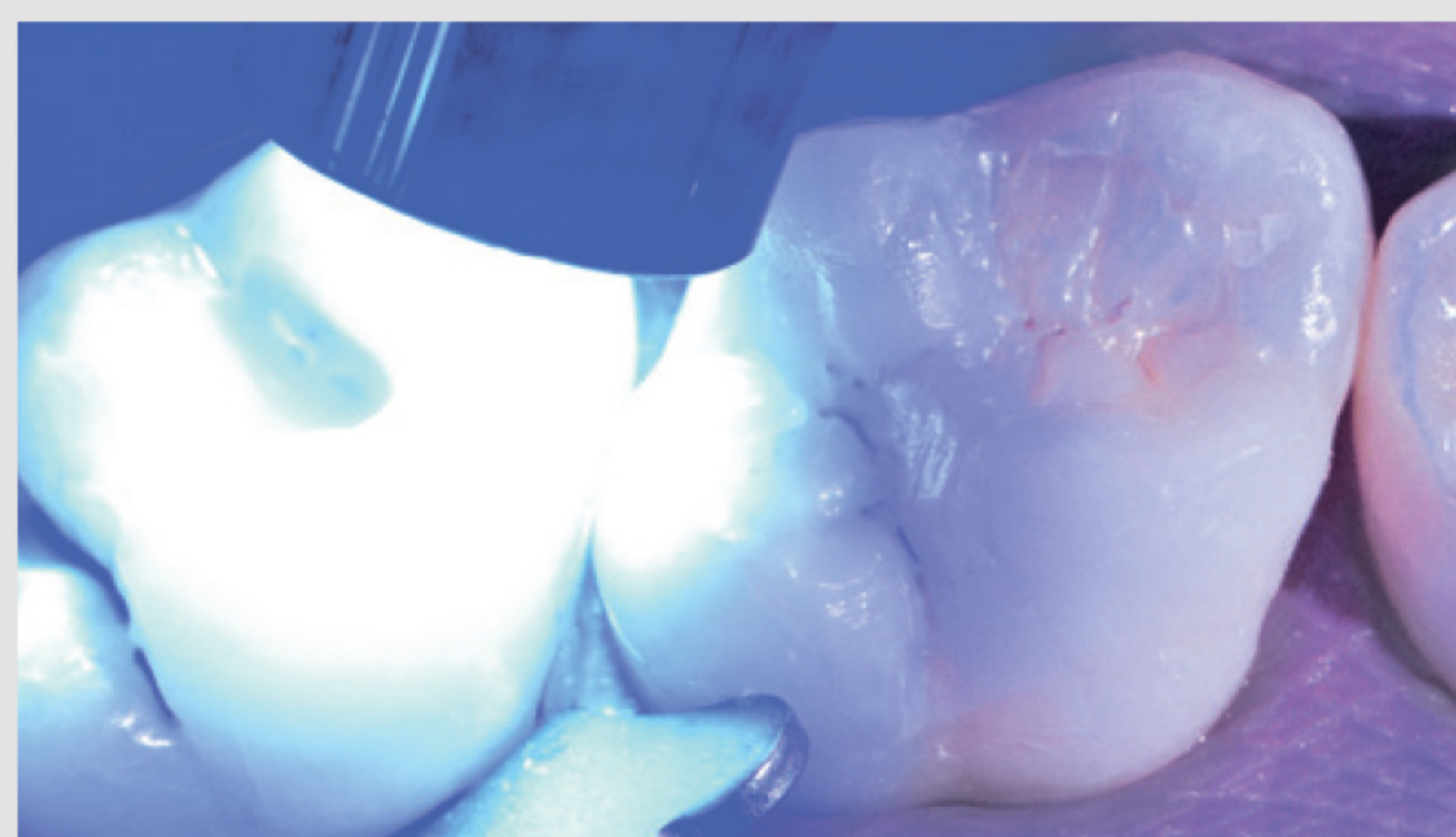
Самонейтрализующиеся кислотные группы затем вступают в реакцию с увлажненной эмалью и дентином, образуя прочное химическое сцепление как в натуральном зубе.



Исходная ситуация: пломба из амальгамы на окклюзионной поверхности зуба 17.



Внесение Constic с помощью кисточки.



Световая полимеризация.



Проверка окклюзии.

### Надежная фиксация, подтвержденная результатами научных исследований

Измерения прочности на сдвиг, проведенные в исследовании С. А. Муньос-Виверос в Государственном университете штата Нью-Йорк в Буффало\*, демонстрируют очень хорошие результаты для Constic на эмали и дентине.

Значения прочности сцепления для Constic превышали соответствующие значения для других самопротравливающих самоадгезивных текучих композитов, протестированных в исследовании.

Constic дает очень хорошие результаты и на эмали, и на дентине по сравнению с обычными текучими композитами, используемыми с адгезивом. В этом отношении существенных различий нет.

**СЛЕДУЕТ ОТМЕТИТЬ, ЧТО CONSTIC ДЕМОНСТРИРУЕТ ПРАКТИЧЕСКИ ОДИНАКОВО ХОРОШИЕ ЗНАЧЕНИЯ ПРОЧНОСТИ АДГЕЗИИ НА ЭМАЛИ И НА ДЕНТИНЕ.**

Что же касается конкурентных самоадгезивных продуктов, то эти показатели существенно отличаются.

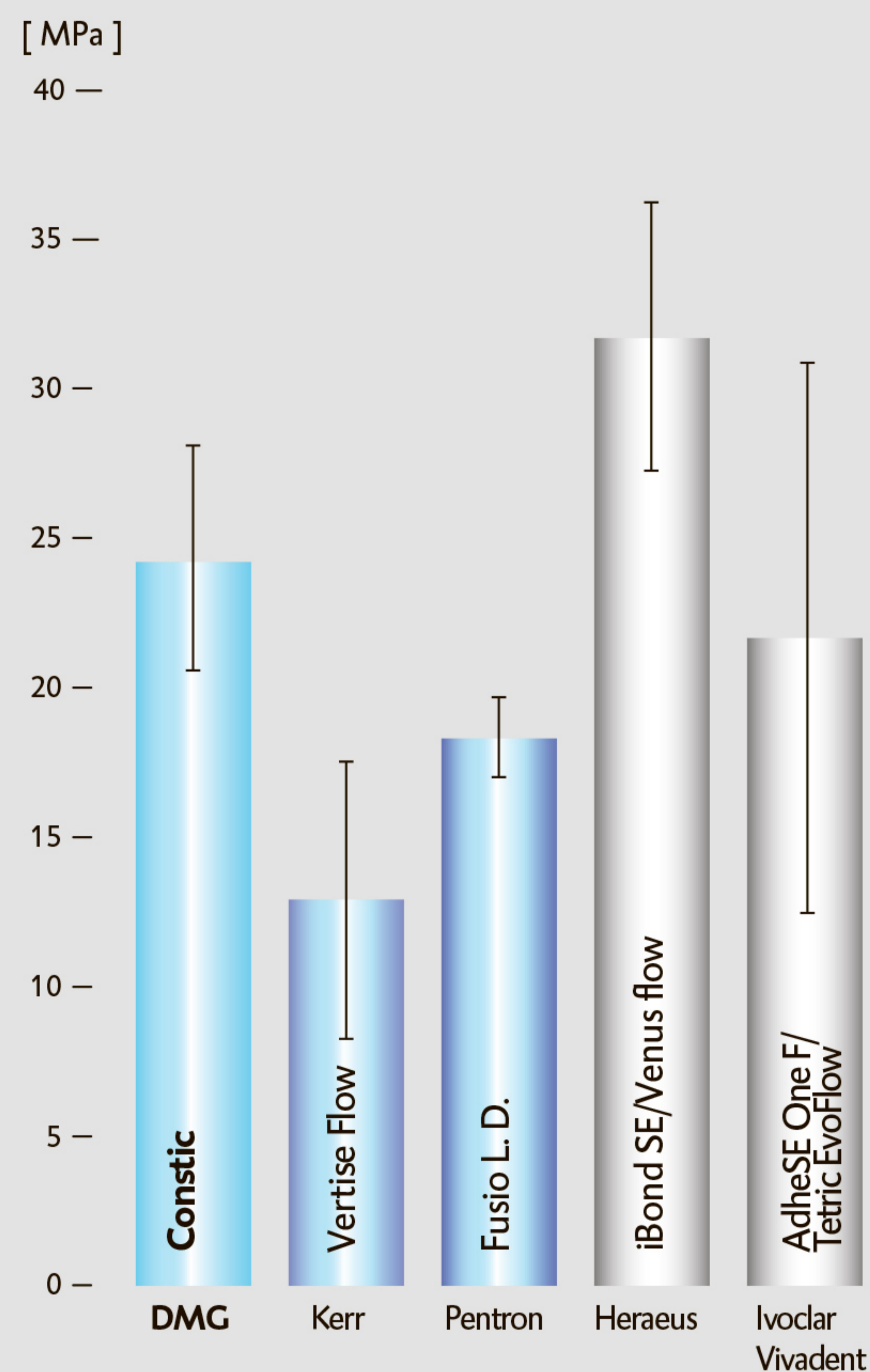
### Простота применения, отличные результаты

Протравливание, бондинг и пломбирование в один этап: это экономит время и деньги и минимизирует потенциальные источники ошибок.

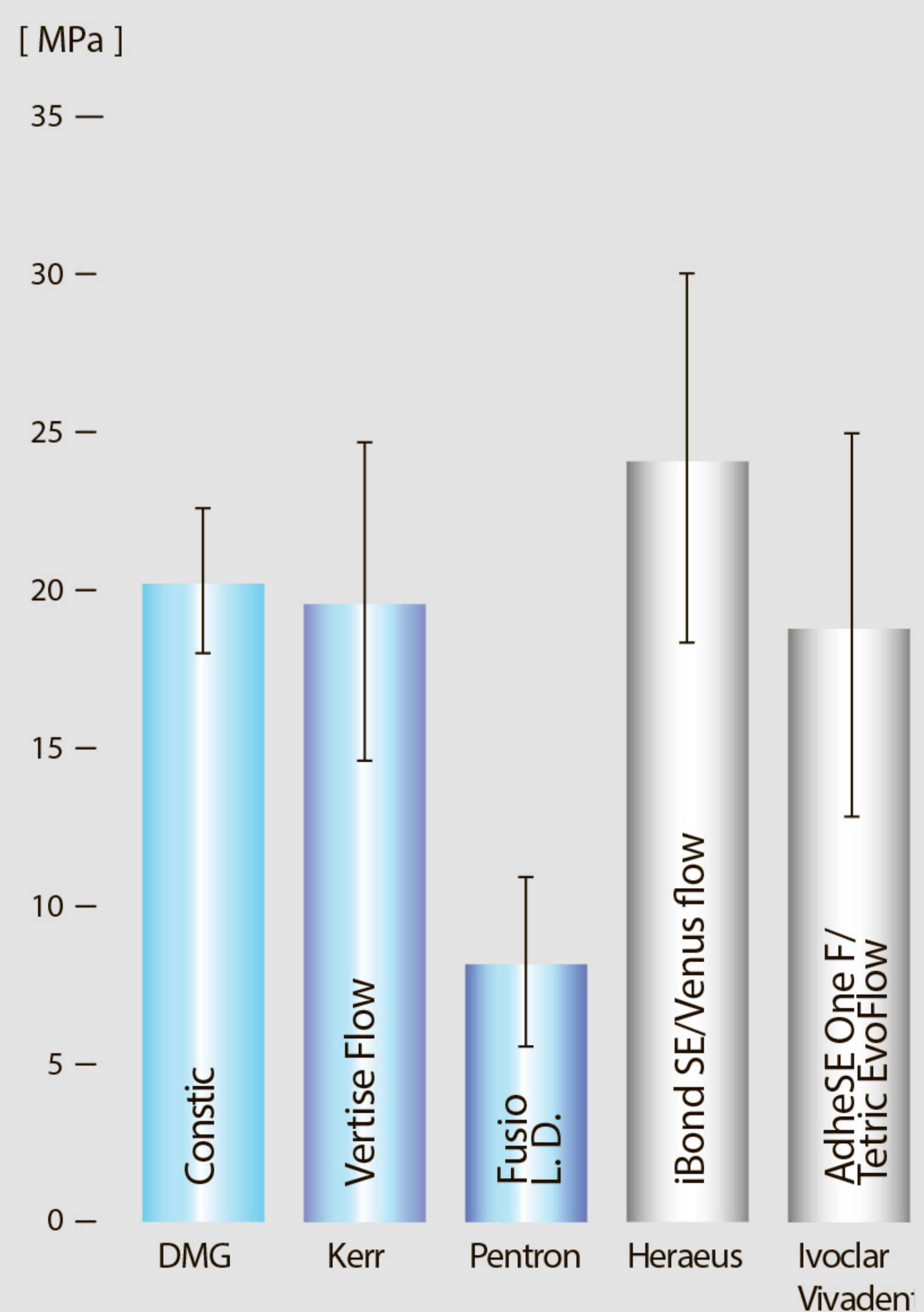
Кроме того, самопротравливающий самоадгезивный Constic обеспечивает снижение постоперационной чувствительности. Конусовидная защелкивающаяся кисточка от DMG облегчает доступ даже к глубоким фиссурам.

\* Источник: Муньос-Виверос (С. А. Muñoz-Viveros) (2012 г.); неопубликованные данные, DMG, Гамбург, Германия.

ПРОЧНОСТЬ НА СДВИГ НА ДЕНТИНЕ\*



ПРОЧНОСТЬ НА СДВИГ НА ЭМАЛИ\*



Эксклюзивный дистрибьютор в России:



**«ФАРМГЕОКОМ-МОСКВА»**

г. Москва, 115432, Проектируемый проезд 4062,  
д. 6, стр.16, Бизнес Центр «Port Plaza», м. Технопарк  
Тел.: 8 (800) 333 6863, +7 (495) 150 8881  
info@pharmgeocom.ru, pharmgeocom.ru

**«ФАРМГЕОКОМ-САНКТ-ПЕТЕРБУРГ»**

г. Санкт-Петербург, ул. Красного Курсанта 25Д  
Тел.: +7 (812) 245 6833, +7 (921) 187 7343  
spb@pharmgeocom.ru

**«ФАРМГЕОКОМ-НОВОСИБИРСК»**

г. Новосибирск, ул. Державина 47  
Тел.: +7 (919) 390 5280 novosibirsk@pharmgeocom.ru

**«ФАРМГЕОКОМ-ЕКАТЕРИНБУРГ»**

г. Екатеринбург, ул. Фурманова 123  
Тел.: +7 (343) 243 5563 ekaterinburg@pharmgeocom.ru

**«ФАРМГЕОКОМ-КРАСНОДАР»**

г. Краснодар, ул. Морская 54  
Тел.: +7 (861) 245 7000 krasnodar@pharmgeocom.ru

**«ФАРМГЕОКОМ-СОЧИ»**

г. Сочи, ул. Ландышева, д.12/6а  
Тел.: +7 (918) 093 2900 rsalata@pharmgeocom.ru

**«ФАРМГЕОКОМ-САМАРА»**

г. Самара, пр-т Масленникова 25  
Тел.: +7 (846) 211 0037 samara@pharmgeocom.ru

**«ФАРМГЕОКОМ-БАШКИРИЯ»**

г. Уфа, пр-т Октября 11\3  
Тел.: +7 (347) 200 0403 ufa@pharmgeocom.ru

**«ФАРМГЕОКОМ-КАЗАХСТАН»**

г. Костанай, ул. Каирбекова 377  
Тел.: +7 (800) 333 6863 info@pharmgeocom.ru

**«ФАРМГЕОКОМ-ВОРОНЕЖ»**

г. Воронеж, Московский проспект, 19 б  
Тел.: +7 (800) 333 6863 voronezh@pharmgeocom.ru

**DMG**

**Chemisch-Pharmazeutische Fabrik GmbH**

Elbgaustraße 248 22547 Hamburg Germany

Fon: +49. (0) 40. 84 006-0 Fax: +49. (0) 40. 84 006-222

info@dmg-dental.com www.dmg-dental.com

