



# EcuSphere

Универсальная линия композитных материалов премиум-класса

# УНИВЕРСАЛЬНАЯ ЛИНИЯ КОМПОЗИТНЫХ МАТЕРИАЛОВ ПРЕМИУМ-КЛАССА.

Надежные, удобные в применении и высокоэстетичные материалы EcuSphere отвечают всем требованиям, предъявляемым к композитам премиального уровня.

Линия EcuSphere включает широкий спектр материалов множества оттенков с естественной флюоресценцией.

Эти материалы предназначены для изготовления долговременных реставраций с великолепной эстетикой.

В систему материалов входят четыре композита, специально разработанных для решения различных клинических задач: EcuSphere-Carat, EcuSphere-Shape, EcuSphere-Shine и текучий EcuSphere-Flow.

## Преимущества:

- Материалы для пломбирования полостей всех классов
- Оптимальный выбор оттенков по шкале VITA®
- Долгосрочная эстетика
- Широкий спектр материалов
- Эргономичность применения
- Идеальная вязкость



## EcuSphere-Shape

### Для полостей всех классов

EcuSphere-Shape - надежный универсальный композит для пломбирования полостей всех классов и идеальная основа для EcuSphere-Shine.

Выдающиеся механические характеристики этого современного материала, такие как высокая прочность на сжатие и устойчивость к истиранию, сочетаются с удобством применения.

В сочетании с EcuSphere-Shine, EcuSphere-Shape становится неотъемлемой частью высокоэстетичной реставрации. Комбинируя 11 оттенков этого более opakового материала с тремя прозрачными тонами EcuSphere-Shine легко придать реставрации естественный вид.

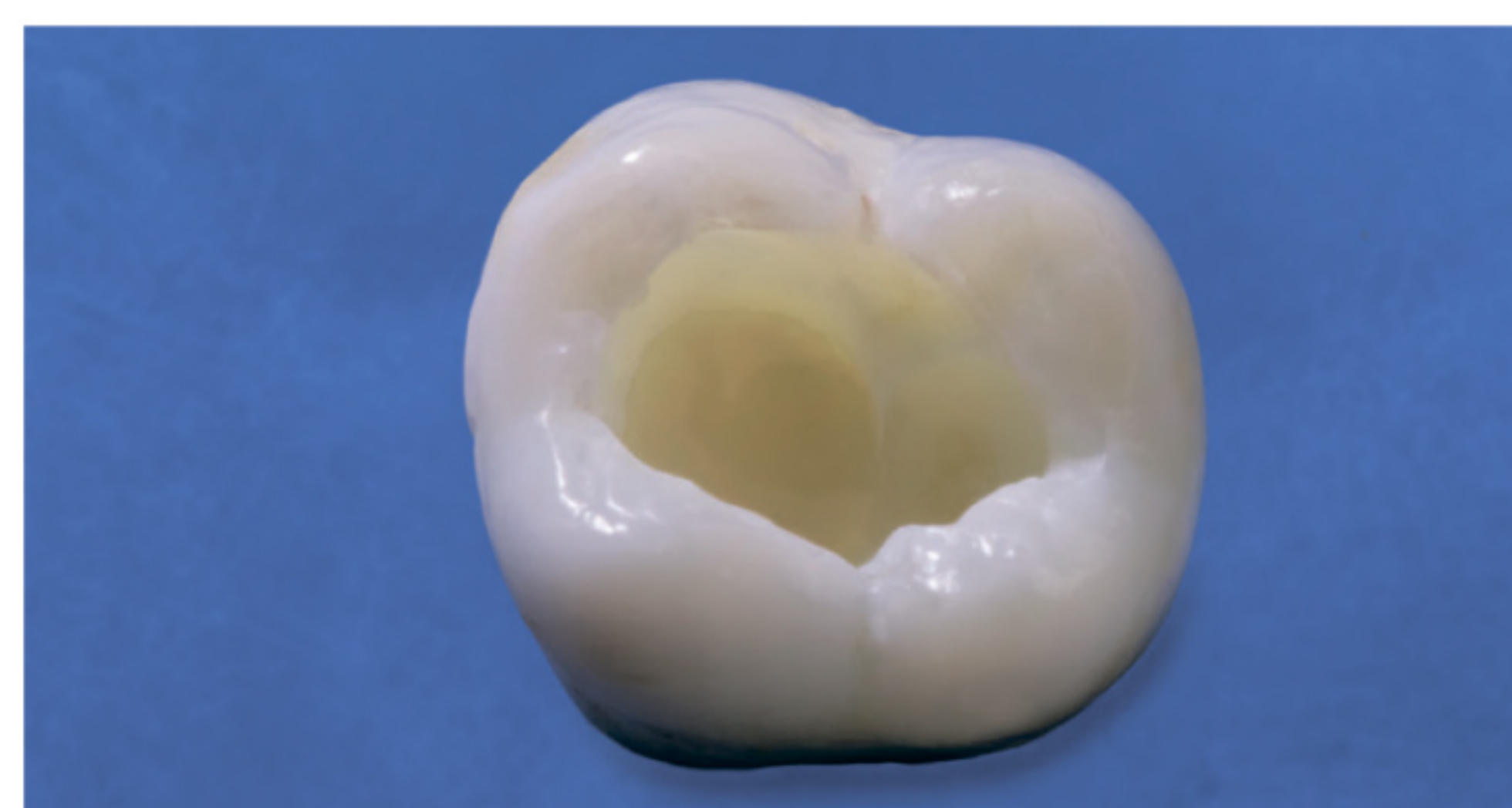
Свойства	Преимущества
Выбор оттенков проводится по шкале VITA®	Простой и точный подбор цвета
Гибкая методика применения	Техника «все слои — один оттенок» Техника «разные слои — разные оттенки» Возможно сочетание с EcuSphere-Shine
Отличные механические характеристики	Высокая прочность Долговременные, функциональные реставрации.



Исходная ситуация — отпрепарирована полость по III классу.



Реставрация EcuSphere-Shape A3.



Исходная ситуация — отпрепарирована полость по I классу.



Реставрация EcuSphere-Shape A3.5.

## ■ EcuSphere-Shine

### Великолепное сочетание

Сочетание EcuSphere-Shape и EcuSphere-Shine позволяет добиться высочайшей эстетики реставраций во фронтальном отделе.

EcuSphere-Shine хорошо интегрируется с гладкой поверхностью эмали и надолго обеспечивает безупречный результат.

Характеристики EcuSphere-Shine разработаны специально, чтобы дополнять EcuSphere-Shape.

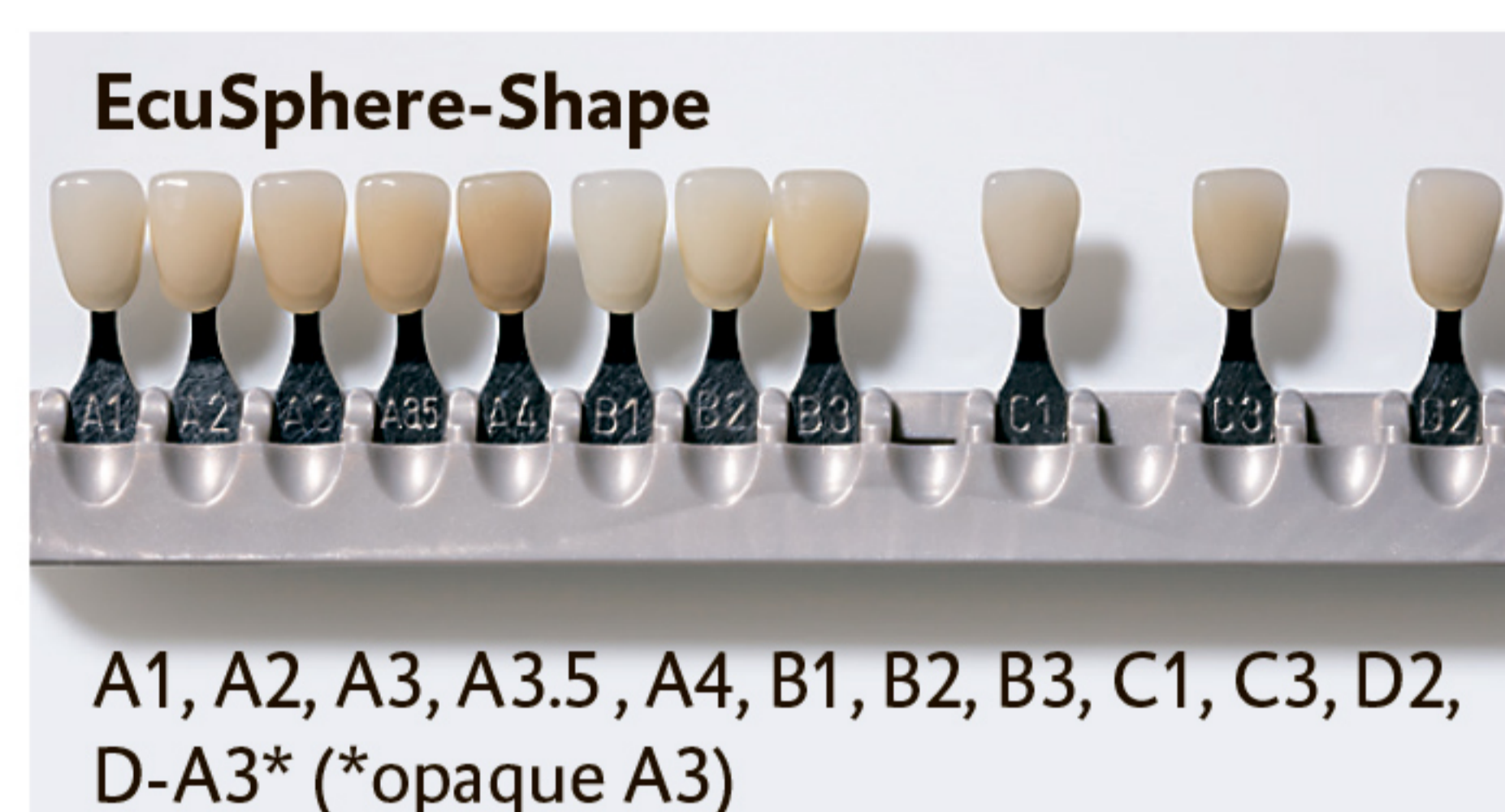
EcuSphere-Shape позволяет точно воспроизвести цвет и прозрачность дентина, тогда как EcuSphere-Shine позволяет имитировать эмаль.

Оптимальная транслюценция материала обеспечивает «эффект хамелеона». Непревзойденная полируемость EcuSphere-Shine значительно улучшает эстетическую интеграцию реставрации.

Таким образом, материал идеально подходит для изготовления прямых виниров.

Пластичная консистенция EcuSphere-Shine упрощает работу с материалом. Благодаря технологии интегрированного наполнителя «IFT» EcuSphere-Shine обладает надежными механическими характеристиками и непревзойденной эстетикой.

Свойства	Преимущества
Выраженный эффект хамелеона	Эстетичные, незаметные реставрации
Отличная пластичность	Детальное воспроизведение эмали
Высокая полируемость	Великолепная эстетика
Гибкая методика применения	Техника «все слои — один оттенок» Техника «разные слои — разные оттенки» Возможно сочетание с EcuSphere-Shape



## EcuSphere-Carat

**Специально для областей с высокой окклюзионной нагрузкой**

EcuSphere-Carat специально разработан для областей с высокой окклюзионной нагрузкой. Механические свойства и характер обработки этого материала отвечают самым высоким стандартам качества.

Пакуемый материал высокой вязкости EcuSphere-Carat не прилипает к инструментам и очень удобен в работе. Это подтвердили 83% стоматологов, участвовавших в клинической апробации материала.

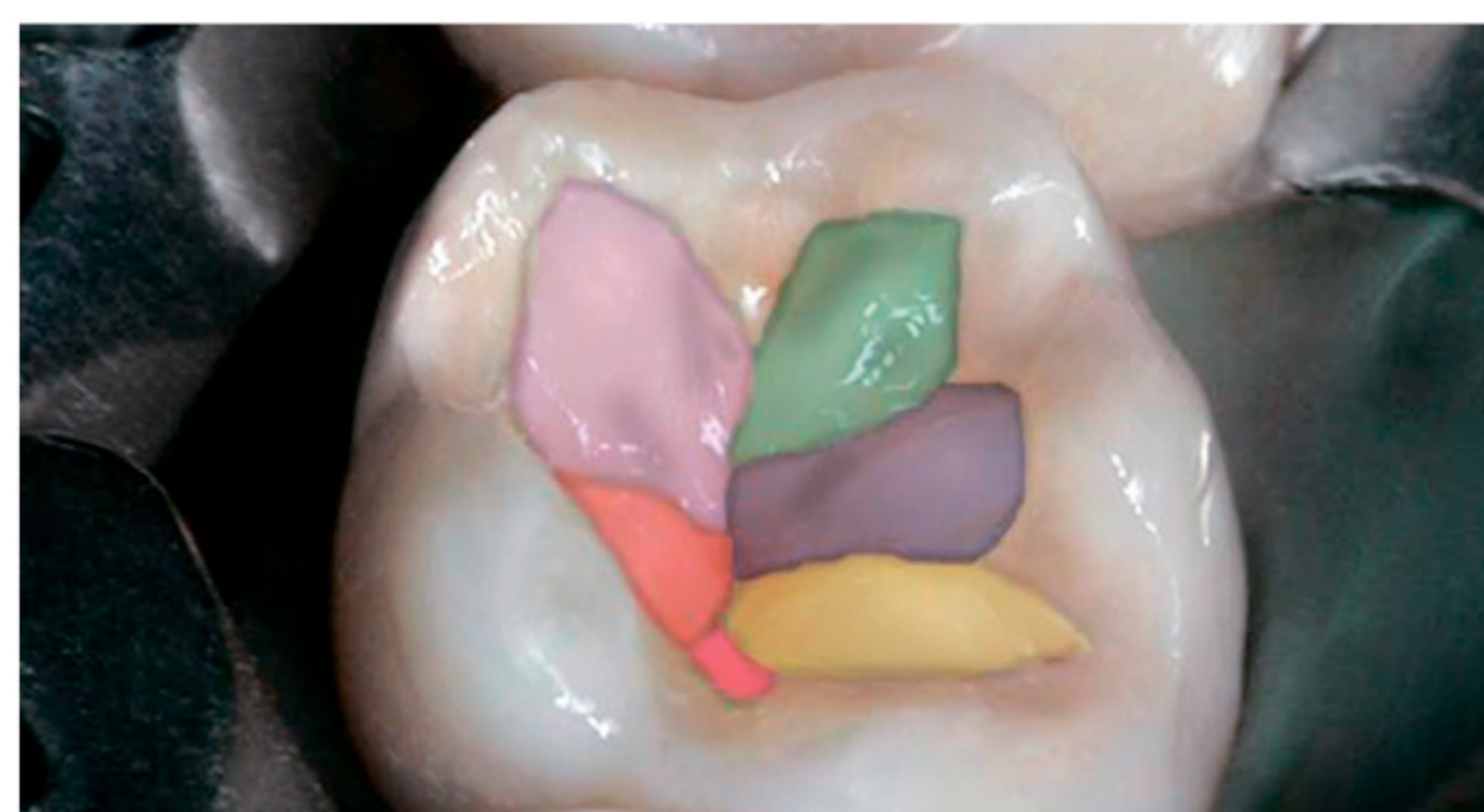
EcuSphere-Carat не только прекрасно адаптируется к стенкам полости, но и легко моделируется.

Идеально подобранные показатели абразии предотвращают стирание антагонистов.

Свойства	Преимущества
Эргономичность применения	Не прилипает к инструментам Хорошая адаптация к стенкам полости Отличная стабильность
Прекрасные механические характеристики	Не истирает антагонисты Высокая стабильность, пакуемость Долговременные, функциональные реставрации



Исходная ситуация.



Планирование восстановления функциональной жевательной поверхности, шаг 1.



Первый этап восстановления функциональной жевательной поверхности.



Планирование восстановления функциональной жевательной поверхности, шаг 2.



Окончательный вид реставрации из EcuSphere-Carat A3.5.

## ■ EcuSphere-Flow

### Идеальное дополнение

EcuSphere-Flow прекрасно дополняет систему EcuSphere и особенно хорошо подходит для минимально инвазивных реставраций и пломбирования полостей по V классу.

Благодаря оптимальной вязкости, материал соответствует всем требованиям, предъявляемым к эстетическим текучим композитам.

Насадки Luer-Lock разработаны для легкой и точной аппликации материала.

Семь оттенков EcuSphere-Flow разработаны в строгом соответствии со шкалой VITA®, а для воспроизведения индивидуальных особенностей зубов предусмотрен специальный опаковый тон.

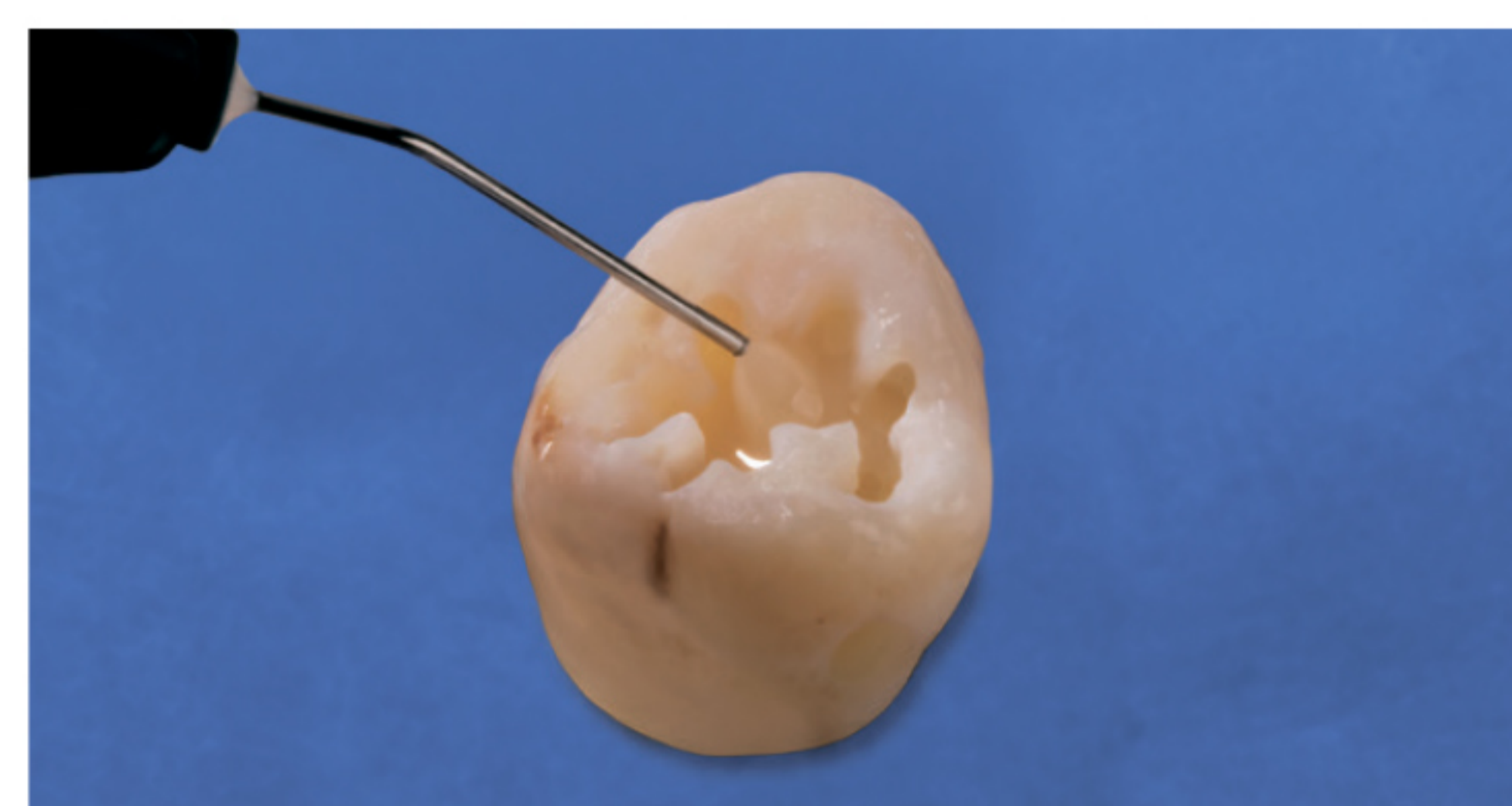
Свойства	Преимущества
Насадки Luer-Lock	Точное прямое нанесение материала
Выбор оттенков проводится по шкале VITA®	Легко соотносится с оттенками других материалов системы EcuSphere
Оптимальная вязкость	Особенно хорошо подходит для небольших реставраций Текущий в процессе нанесения и стабильный после аппликации



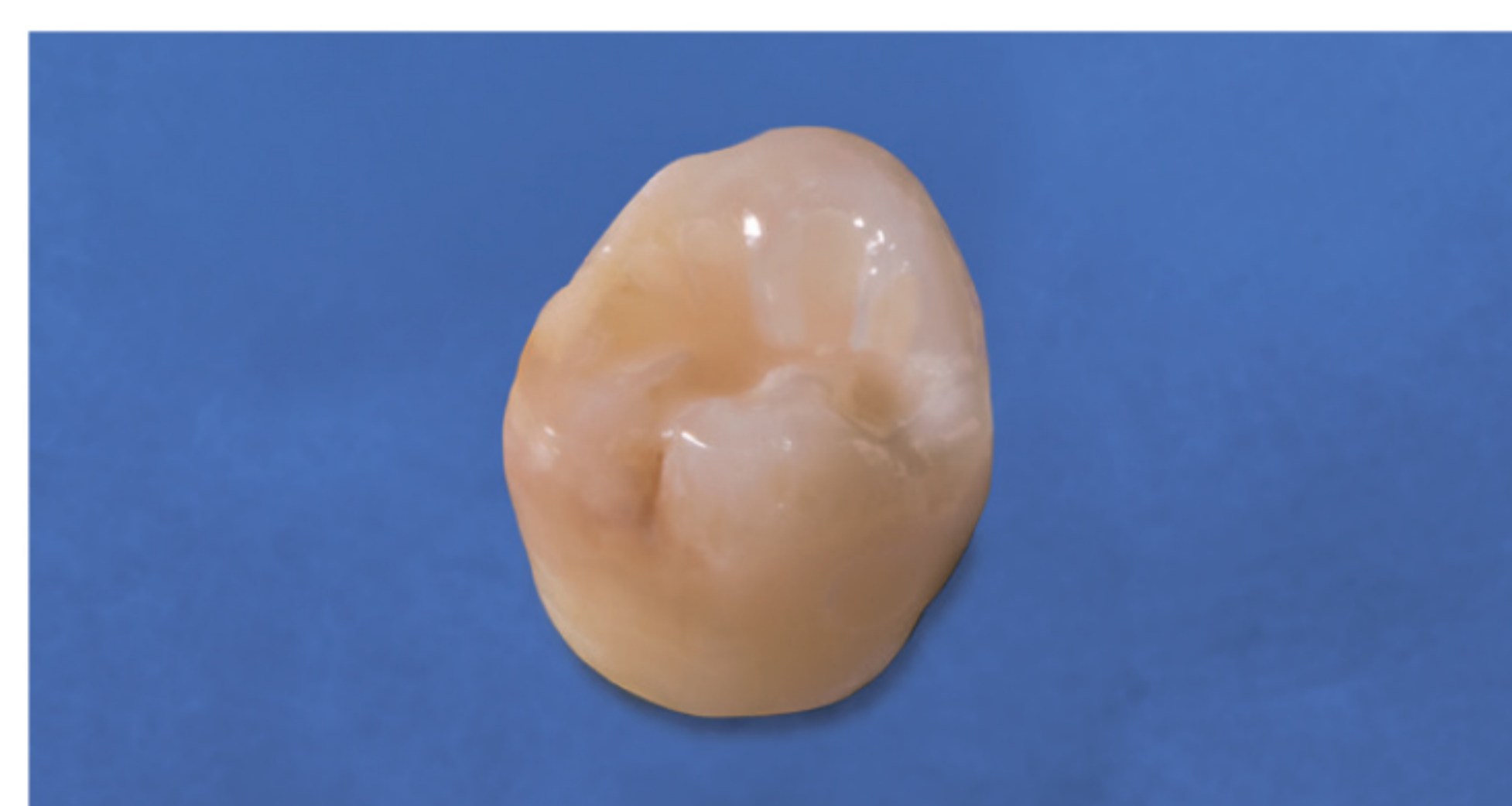
Исходная ситуация — отпрепарирована полость по V классу.



Реставрация из EcuSphere-Flow A3.5.



Минимально инвазивное препарирование полости по I классу, аппликация EcuSphere-Flow.



Окончательный вид реставрации.



Воспроизведение индивидуальных особенностей с помощью EcuSphere-Flow белый opak.

## EcuSphere-System

### Система послойного нанесения

Все материалы семейства EcuSphere прекрасно сочетаются между собой и идеально дополняют друг друга для достижения оптимального эстетического результата ценой минимальных усилий.

При послойной методике реставрации можно сочетать материалы различной вязкости и цвета.

Долговременные реставрации с идеальной эстетической интеграцией — результат Вашего профессионализма.

### Сочетание с другими материалами DMG

<b>Contax</b>	Надежная самопротравливающая адгезивная система Прочная, долговременная адгезия к дентину и эмали Удобное нанесение
<b>TECO</b>	Надежная адгезия к твердым тканям: 38 МПа* Контролируемая техника тотального протравливания Однокомпонентный адгезив доступен в инновационных унидозах «SilvR» или во флаконе
<b>Ionosit-Baseliner</b>	Текущий светоотверждаемый прокладочный материал Контролируемое расширение материала позволяет компенсировать объемную усадку композитов Снижает постпломбировочную чувствительность



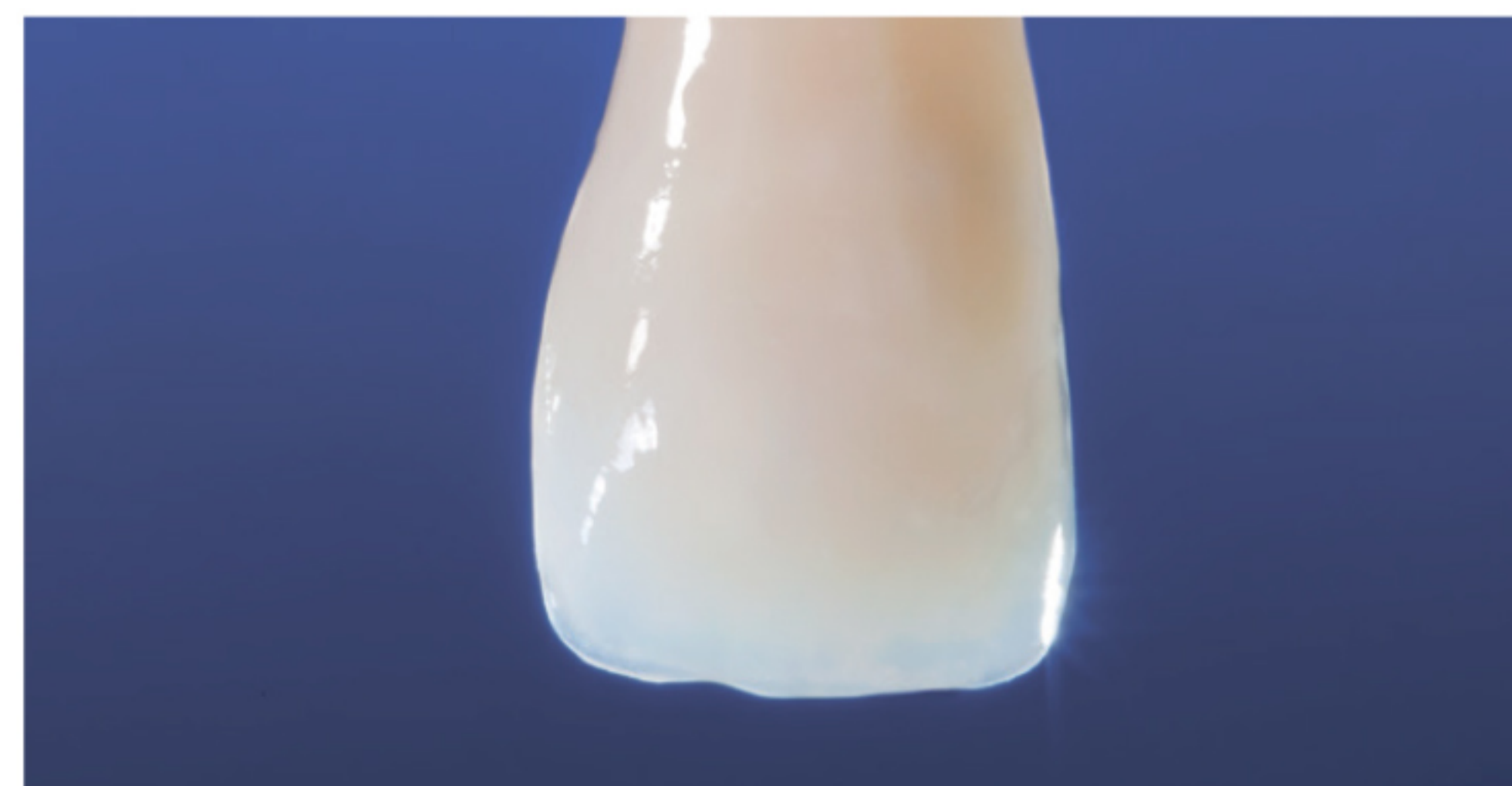
Восстановление небной стенки из прозрачного оттенка EcuSphere-Shine.



Моделирование пришеечного дентина из EcuSphere-Flow A4.



Восстановление дентина из EcuSphere-Shape D-A3.



Вестибулярная эмаль восстановлена с помощью прозрачного оттенка EcuSphere-Shine методом послойного нанесения.

\*Burgess, J.O.: «Сравнение силы адгезии на разрыв различных бондинговых систем пятого поколения», Университет Алабамы, Бирмингем, США, 2007. Данные исследования (DMG)

## Система EcuSphere

### Стартовый набор

- 1 шприц @ 3 г  
EcuSphere-Carat, оттенок A3.5  
EcuSphere-Shape, оттенок D-A3
- 1 шприц @ 2.5 г EcuSphere-Shine,  
Оттенок прозрачный
- 1 шприц @ 1.5 г EcuSphere-Flow,  
оттенок A4 REF 220324

## EcuSphere-Shape

### Упаковка

- 1 шприц @ 3 г  
Оттенок A1 REF 220334  
Оттенок A2 REF 220308  
Оттенок A3 REF 220299  
Оттенок A3.5 REF 220297  
Оттенок A4 REF 220347  
Оттенок B1 REF 220335  
Оттенок B2 REF 220336  
Оттенок B3 REF 220337  
Оттенок C1 REF 220338  
Оттенок C3 REF 220339  
Оттенок D2 REF 220340  
Оттенок D-A3 REF 220291
- 20 капсул @ 0.3 г  
Оттенок A1 REF 220327  
Оттенок A2 REF 220309  
Оттенок A3 REF 220307  
Оттенок A3.5 REF 220298  
Оттенок A4 REF 220346  
Оттенок B1 REF 220328  
Оттенок B2 REF 220329  
Оттенок B3 REF 220330  
Оттенок C1 REF 220331  
Оттенок C3 REF 220332  
Оттенок D2 REF 220333  
Оттенок D-A3 REF 220292

## Аксессуары

- 1 Safetip-диспенсер REF 213122
- 60 черных насадок  
Luer-Lock REF 211477
- 1 блок для замешивания,  
62 x 62 мм REF 212988

## EcuSphere-Flow

### Упаковка

- 2 шприца @ 1.5 г
- 10 насадок Luer-Lock  
Оттенок A1 REF 220315  
Оттенок A2 REF 220314  
Оттенок A3 REF 220313  
Оттенок A3.5 REF 220312  
Оттенок A4 REF 213123  
Оттенок B1 REF 213124  
Оттенок B3 REF 213125  
Оттенок белый opak REF 213126

## EcuSphere-Shine

### Упаковка

- 1 шприц @ 2.5 г  
Оттенок прозрачный REF 220262  
Оттенок A2 REF 220261  
Оттенок A3 REF 220260
- 20 капсул @ 0.3 г  
Оттенок прозрачный REF 220258  
Оттенок A2 REF 220257  
Оттенок A3 REF 220256

## EcuSphere-Carat

### Упаковка

- 1 шприц @ 3 г  
Оттенок A1 REF 220287  
Оттенок A2 REF 220267  
Оттенок A3 REF 220285  
Оттенок A3.5 REF 220266
- 20 капсул @ 0.3 г  
Оттенок A1 REF 220323  
Оттенок A2 REF 220271  
Оттенок A3 REF 220322  
Оттенок A3.5 REF 220270

## LuxaTray

### Упаковка

- 1 LuxaTray REF 213014
- 10 LuxaTray  
внутренние палеты REF 213059



VITA® зарегистрированный товарный знак Vita  
Zahnfabrik Rauter GmbH & Co. KG

**PG** **ФАРМГЕОКОМ**  
ГРУППА КОМПАНИЙ

Эксклюзивный дистрибьютор в России  
Группа Компаний «ФАРМГЕОКОМ»  
Проектируемый проезд №4062, бс16, БЦ «Порт Плаза»  
Тел.: +7 (495) 150 8881 / 8 (800) 333 6863  
Email: info@pharmgeocom.ru Сайт: pharmgeocom.ru

**DMG**  
**Chemisch-Pharmazeutische Fabrik GmbH**  
Elbgaustraße 248 22547 Hamburg Germany  
Fon: +49. (0) 40. 84 006-0 Fax: +49. (0) 40. 84 006-222  
info@dmg-dental.com www.dmg-dental.com

[www.dmg-dental.com](http://www.dmg-dental.com)

**DMG**  
Dental Milestones Guaranteed