

УЖЕ В ВАШЕЙ СТОМАТОЛОГИЧЕСКОЙ КЛИНИКЕ

Щадящее инфильтрационное лечение кариеса на ранней стадии может быть выполнено здесь, в вашей стоматологической клинике.

- Узнайте у своего стоматолога
- Более подробную информацию можно найти на веб-сайте:
www.drilling-no-thanks.com

Важно знать: данный метод подходит только для лечения кариеса на ранних стадиях. В случае поражения более глубоких тканей невозможно избежать традиционного лечения с использованием бора.

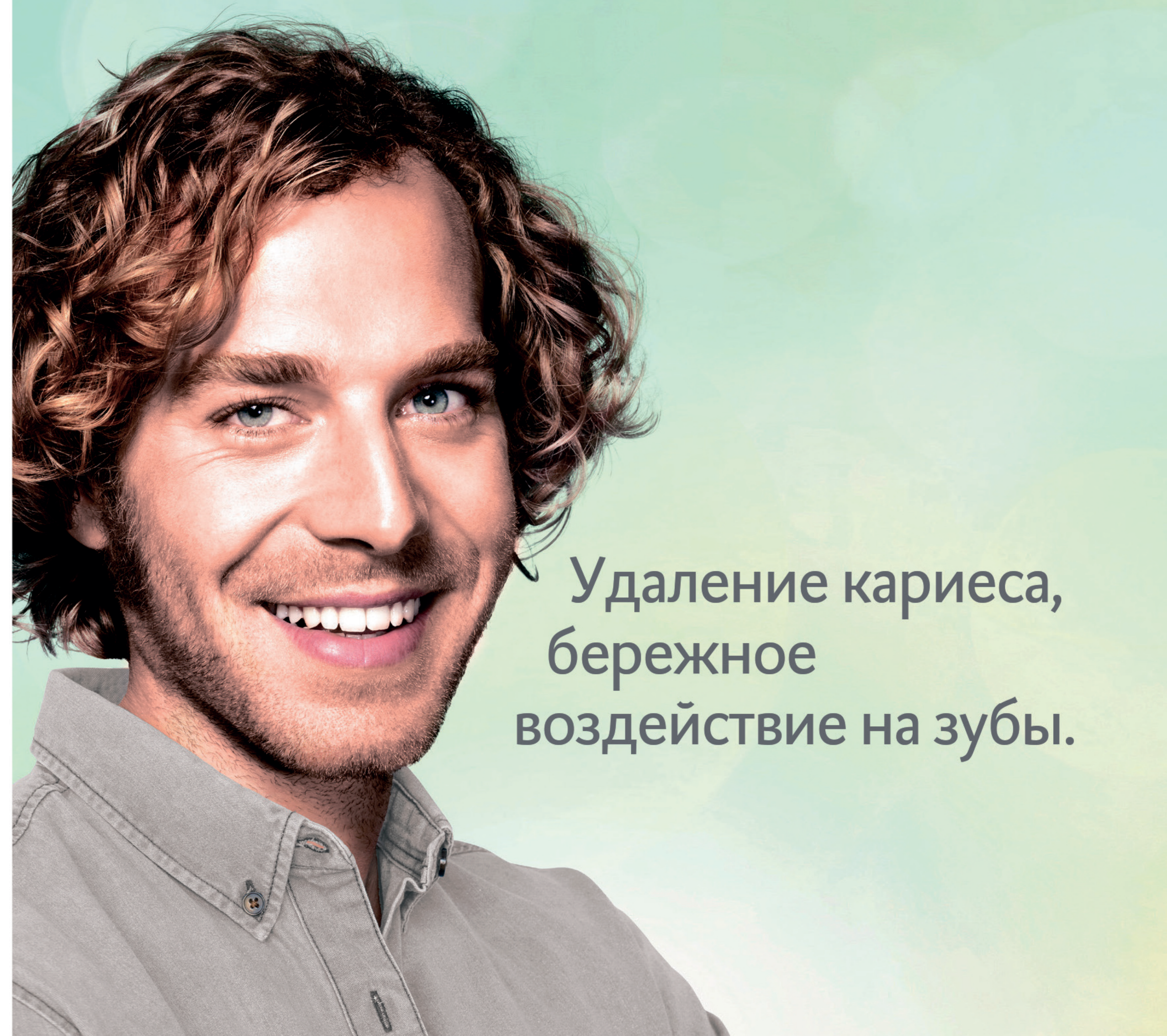


PG **ФАРМГЕОКОМ**
ГРУППА КОМПАНИЙ

Эксклюзивный дистрибьютор в России
Группа Компаний «ФАРМГЕОКОМ»
Проектируемый проезд №4062, 6с16, БЦ «Порт Плаза»
Тел.: +7 (495) 150 8881 / 8 (800) 333 6863
Email: info@pharmgeocom.ru Сайт: pharmgeocom.ru

DMG
Chemisch-Pharmazeutische Fabrik GmbH
Elbgaustraße 248 22547 Hamburg Germany
Fon: +49. (0) 40. 84 006-0 Fax: +49. (0) 40. 84 006-222
info@dmg-dental.com www.dmg-dental.com

 **DMG**



Удаление кариеса,
бережное
воздействие на зубы.

**Раннее лечение кариеса –
инфильтрационный метод
без сверления.**

 **DMG**

Чем раньше, тем лучше – принцип, который помогает снизить вероятность инвазивного вмешательства.



Кариес часто возникает в межзубных промежутках, потому что эти области трудно очистить зубными щетками. Стоматологу также трудно проводить лечение в этих зонах.

Как только кариес доходит до определенной стадии, не остается другого выбора, кроме сверления, в процессе которого всегда разрушаются здоровые ткани зуба. Однако если вовремя обнаружить кариес, существует другой, менее инвазивный способ решения проблемы: инфильтрация материалом Icon.



Кариес в межзубных промежутках на ранних стадиях можно выявить только методом рентгенографии.

Отсутствие видимых проявлений не означает отсутствие кариеса.

Кариес возникает, когда определённые бактерии закрепляются на зубах в виде налёта, преобразуя сахар из остатков пищи в кислоты. Эти кислоты растворяют минеральные вещества, содержащиеся в эмали, делая её пористой.

Несмотря на то, что уже на этой стадии происходит разрушение зуба, оно еще не приводит к возникновению полости.

Обычно на этой ранней стадии кариес незаметен для самого пациента. Тем более, что болевые ощущения пока отсутствуют.

Но если кариес обнаружить своевременно, его развитие можно остановить щадящим способом с использованием метода инфильтрации, до того, как появится необходимость в сверлении.

Инфильтрация материалом Icon

- Остановка развития кариеса без сверления!
- Сохранение здоровых тканей зуба
- Повышение долговечности зубов

Как работает лечение методом инфильтрации

1. Начальная стадия кариеса перед лечением

Кариесогенные кислоты атакуют эмаль и вымывают из ткани минералы. Ткань зуба становится пористой.

2. Инфильтрация материалом Icon

После обработки протравочным гелем наносится смола Icon для инфильтрации пористой ткани зуба. Затем инфильтрант Icon отверждается светом.

3. После лечения

Пористая ткань заполнена и запечатана. Кислоты больше не удалят минералы из ткани, развитие кариеса остановлено на начальной стадии – до формирования кариозной полости.



СОХРАНЕНИЕ ТКАНЕЙ ЗУБА ВМЕСТО РАЗРУШЕНИЯ

Метод инфильтрации Icon.



Начальная стадия кариеса



Лечение методом инфильтрации



После лечения