



# LuxaCore Z

Материал для восстановления культи зуба  
и фиксации анкерных штифтов.



## Ближе к природе: LuxaCore Z.

LuxaCore Z – один из мировых лидеров среди материалов, используемых для восстановления культи зуба, реставрации перед протезированием и фиксации анкерных штифтов. И это неудивительно, ведь механические свойства LuxaCore Z ближе к свойствам дентина, чем характеристики любого другого аналогичного материала.

Выдающиеся характеристики: LuxaCore Z препарируется, как дентин. Это позволяет особенно легко проводить прецизионное препарирование без образования бороздок. Благодаря применению подлинной нанотехнологии, запатентованной DMG, и включению диоксида циркония в состав материала LuxaCore Z, были достигнуты рекордные показатели его прочности на сжатие и прекрасные характеристики препарирования.

Высокая прочности на сжатие обеспечивает стабильность материала под коронкой.

Хорошо подобранная комбинация материала обеспечивает высочайшее качество и надежность работы:

стекловолоконные штифты LuxaPost и адгезивная система LuxaBond-Total Etch.

### Веские причины:

- препарируется как дентин
- очень высокая прочность на сжатие
- отличные свойства текучести
- надежная полимеризация
- один материал и для фиксации анкерного штифта и для восстановления культи зуба



# Диоксид циркония и нанотехнология: для лучшего результата

## Почему не все нанотехнологии одинаковые.

Использование нанотехнологий часто ведет к агломерации частиц. Другими словами, частицы наполнителя в матрице формируют «кластеры».

Это неблагоприятно влияет на важные и необходимые свойства материала, такие, как прочность на сжатие и зернистость.

Особая нанотехнология, примененная в LuxaCore Z и запатентованная DMG, предотвращает агломерацию частиц. Частицы не «слипаются» между собой, это позволяет раскрыть весь потенциал нанотехнологий.

## Превосходные показатели.

LuxaCore Z-Dual превосходит свои аналоги по характеру препарирования — он препарируется, как дентин.

Более того, содержание циркония придает материалу отличную прочность на сжатие.

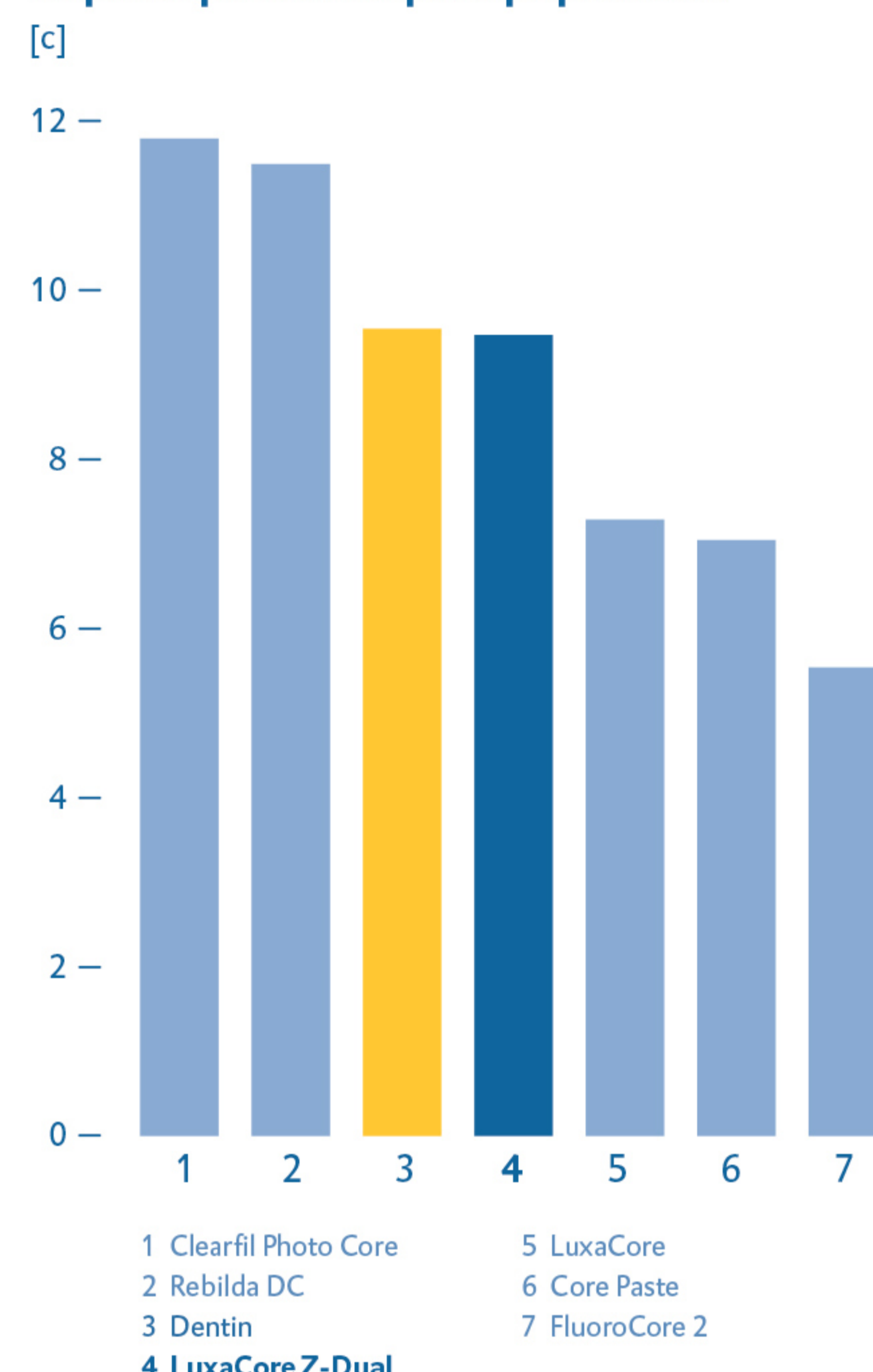
Это гарантирует высокое качество реставрации и ее близость к естественным тканям зуба — что подтверждено данными исследований, отраженными на диаграммах справа.

## Отличные свойства текучести.

Материал обладает выдающимися свойствами текучести, гарантирующими идеальную адаптацию анкерных штифтов к тканям зуба.

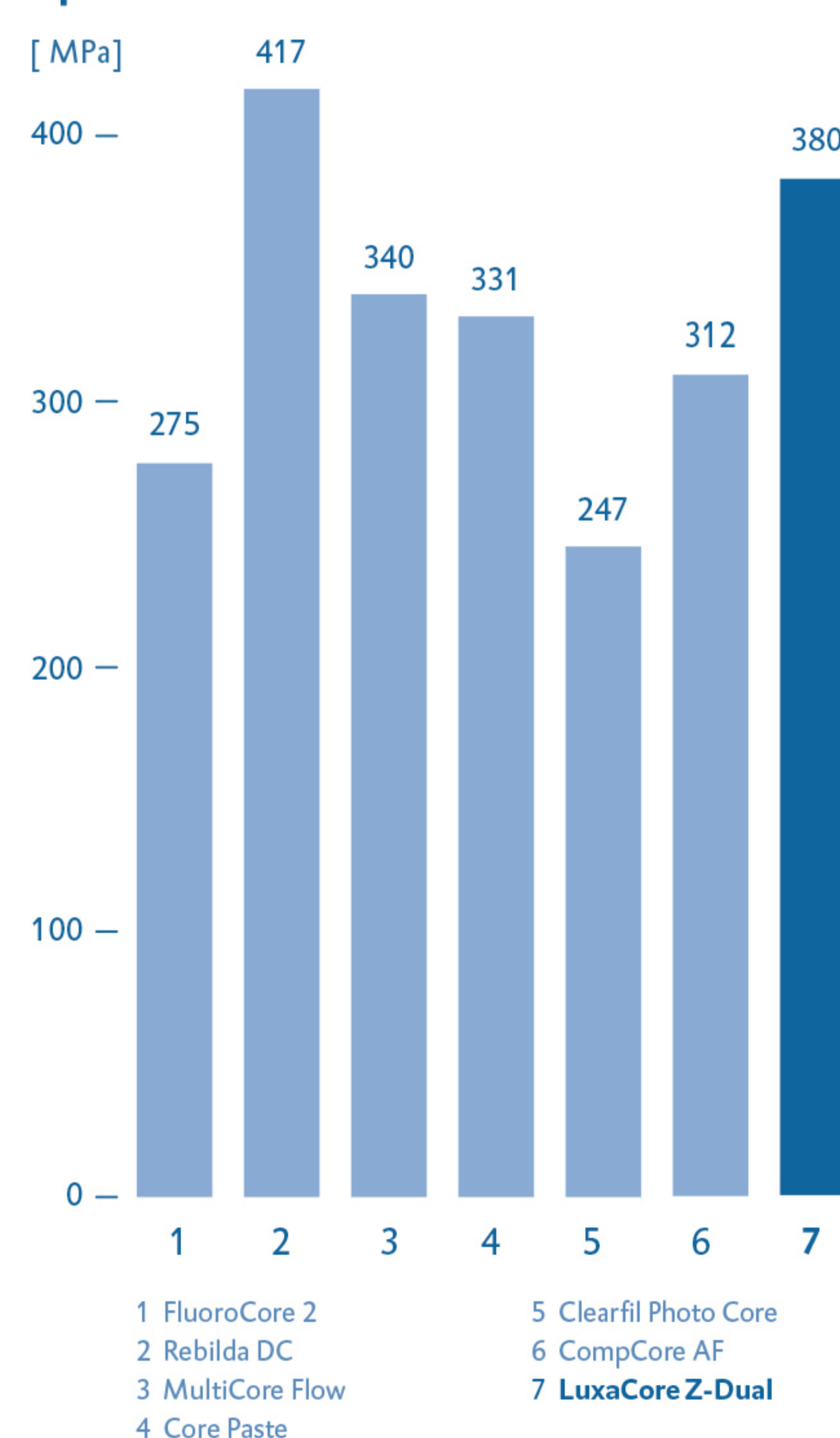
При фиксации штифта, материал образует тонкую пленку, всего 20 мкм (лимит для прецизионных цементов согласно ISO 4049 составляет 25 мкм).

### Характеристики препарирования



Cachovan G. и соавт.: Сравнение in vitro характеристик препарирования различных CORE-материалов, DZZ (62), 2007, p. D10.

### Прочность на сжатие



По данным внутренних исследований DMG, Гамбург (Германия), 2007 г.

# Меньше материалов — надежнее решение

## Моноблок = стабильность

«Поспешись – людей насмешишь». Всего один материал для восстановления культи зуба и фиксации штифта позволяет упростить работу и повысить надежность реставраций.

LuxaCore Z сочетается с любыми пре-силанизированными штифтами. Отличный «партнер» для него - LuxaPost от DMG.

Эти полимерные штифты, усиленные стекловолокном, имеют модуль упругости, близкий к таковому у дентина и LuxaCore Z.

Использование малого числа сочетающихся материалов позволяет создать стабильный моноблок. В прецизионной системе, включающей зуб, штифт, цемент и core-материал не возникает напряжений.

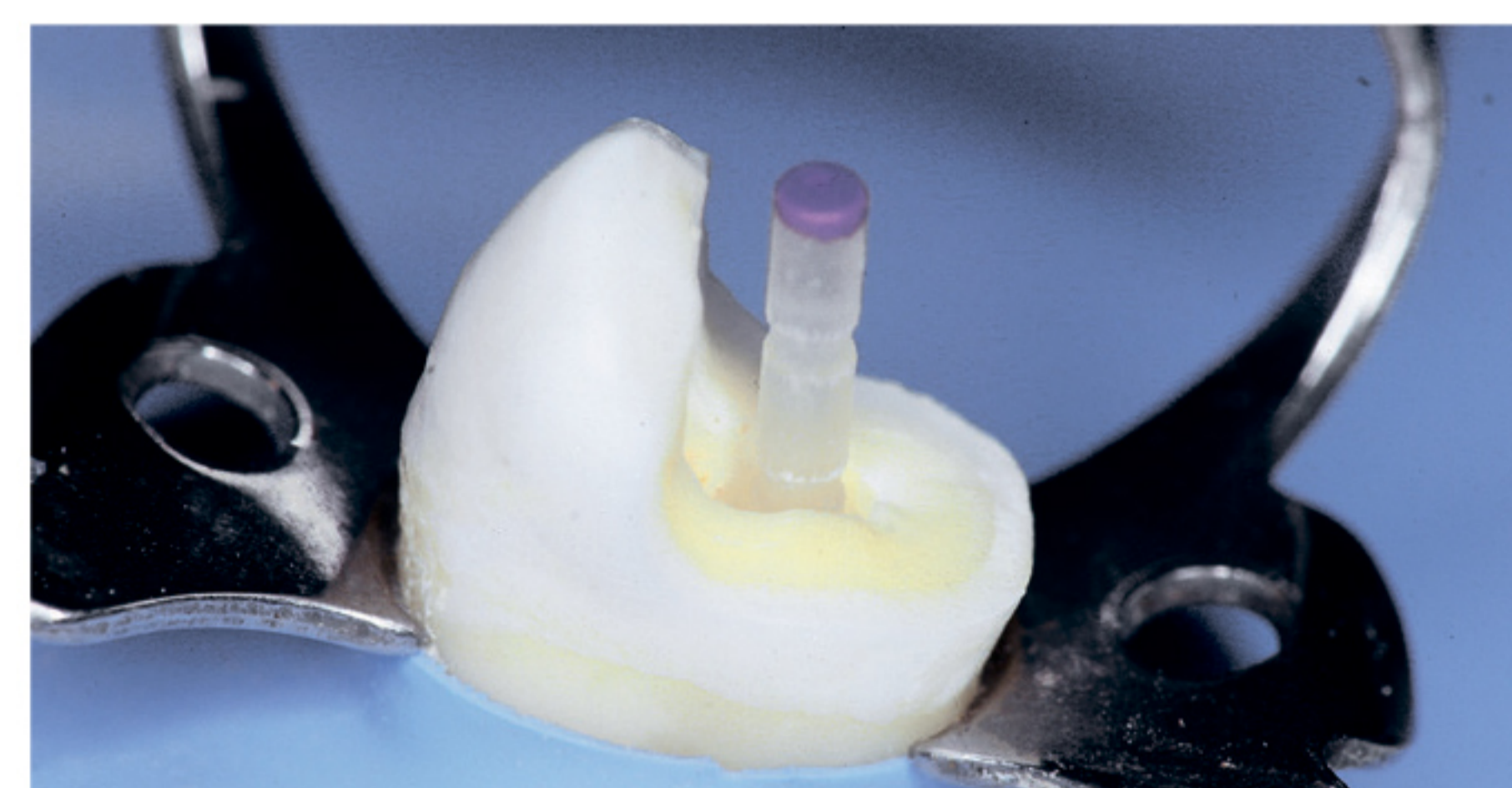
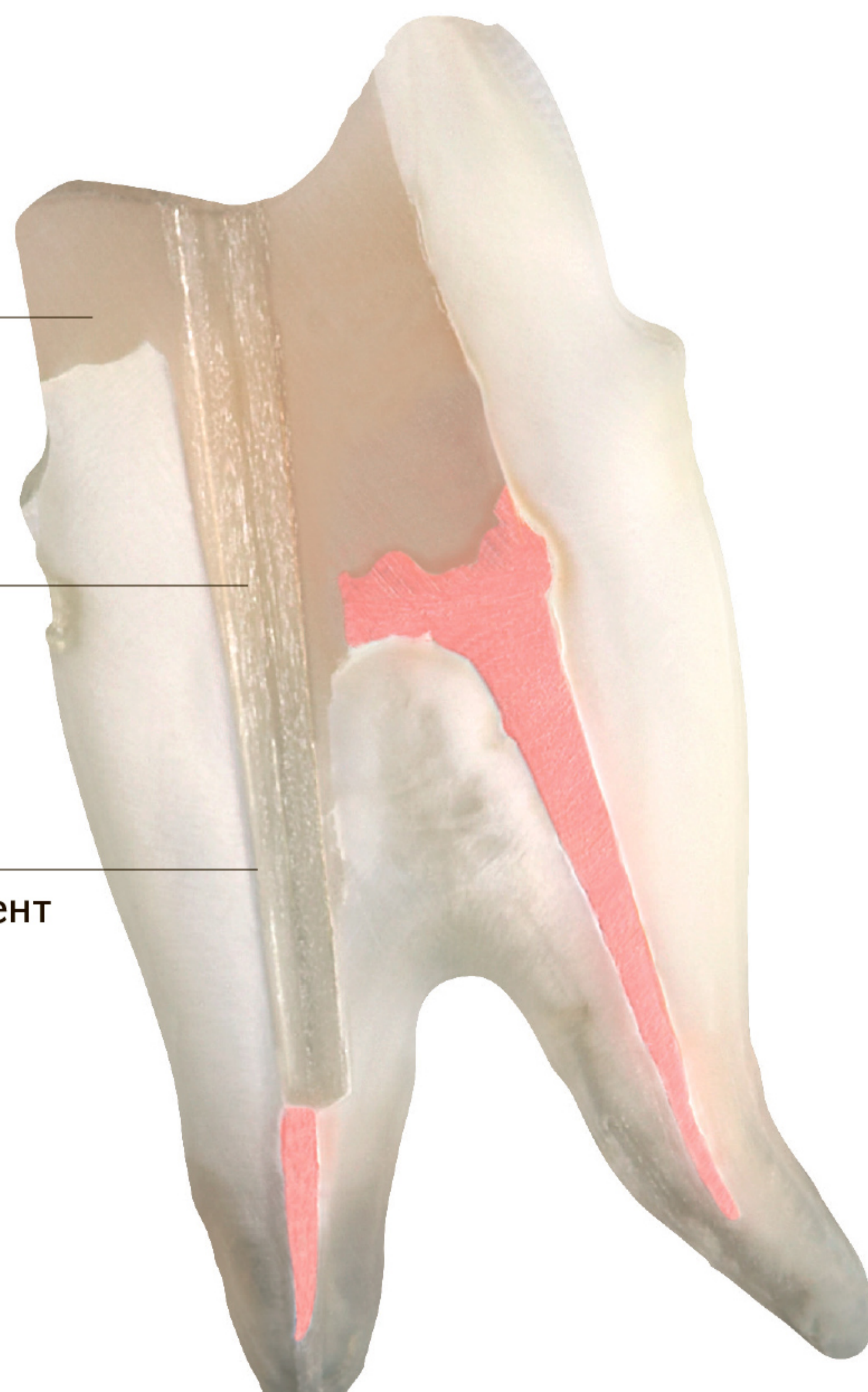
### LuxaCore Z

как core-материал

### LuxaPost

### LuxaCore Z

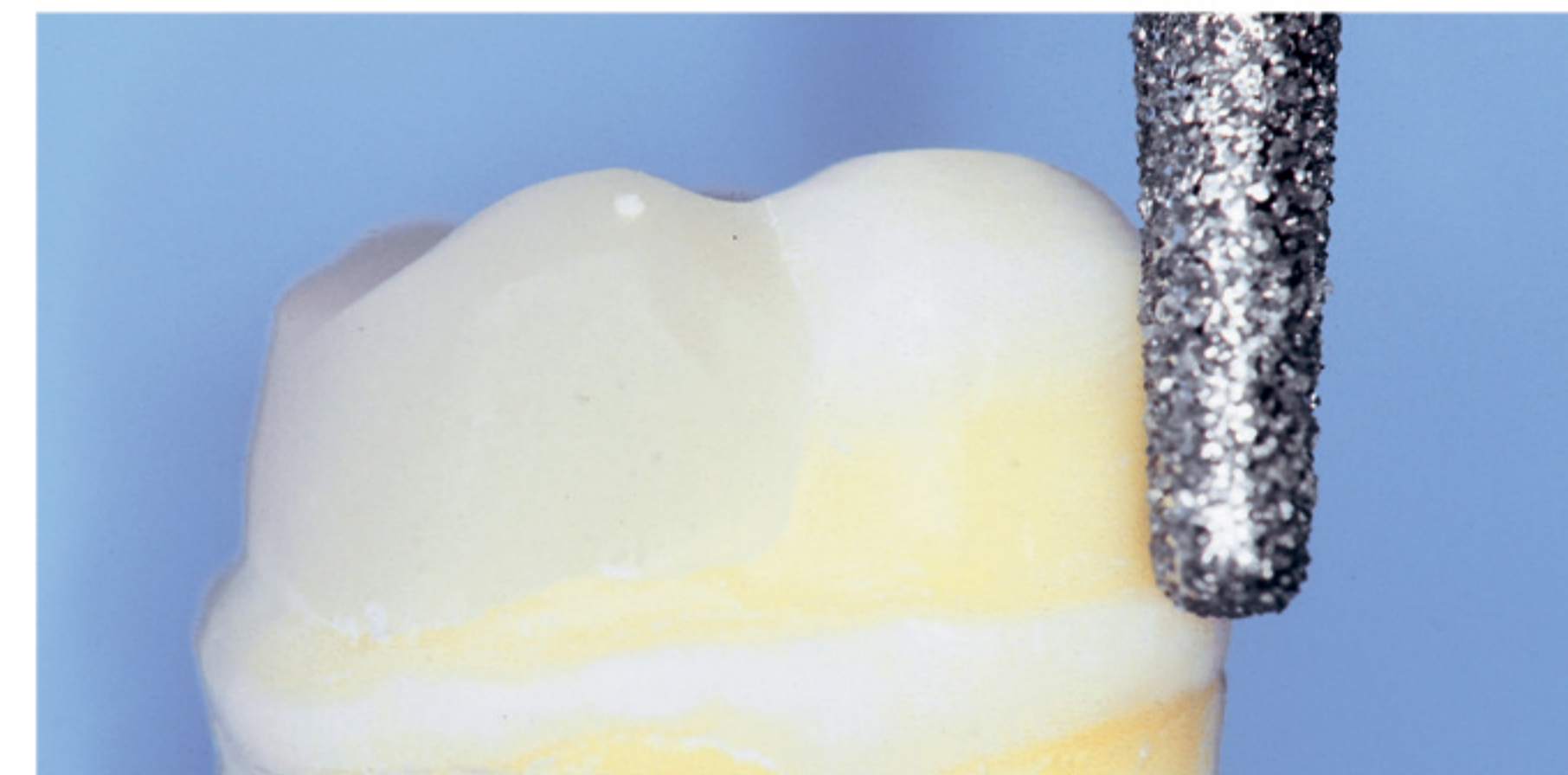
как фиксационный цемент



Фиксация LuxaPost на LuxaCore Z-Dual



Восстановление культи зуба из LuxaCore Z-Dual



Простое и точное препарирование благодаря характеристикам LuxaCore Z-Dual, близким к дентину



Моноблок

## Принципы партнерства.

### Сплоченная команда – гарантированный успех

Отличный «партнер» для LuxaCore Z-Dual - LuxaPost, полимерные, усиленные стекловолокном высококачественные анкерные штифты от DMG. Эта система была бы неполной без адгезивной системы двойного отверждения LuxaBond-Total Etch.

В совокупности три материала составляют тонко-настроенную систему для профессионального пост-эндодонтического восстановления зубов. Все они также доступны вместе, в практичной упаковке.

### Штифт и бондинговый агент из одного семейства

Рентгенконтрастный, пресиланизированный LuxaPost от DMG прекрасно фиксируется на LuxaCore Z. Модуль упругости штифта близок к таковому у материала LuxaCore Z и дентина.

Адгезивная система двойного отверждения

LuxaBond-Total Etch особенно хорошо подходит для адгезивной фиксации штифтов, вкладок типа inlay и onlay, коронок и мостовидных протезов а также для восстановления культи зуба. Эндобраши особой формы упрощают аппликацию материала в корневом канале.

Адгезивная система LuxaBond-Total Etch совместима со всеми доступными композитами химического и двойного отверждения, такими, как LuxaCore, Vitique и PermaCem.

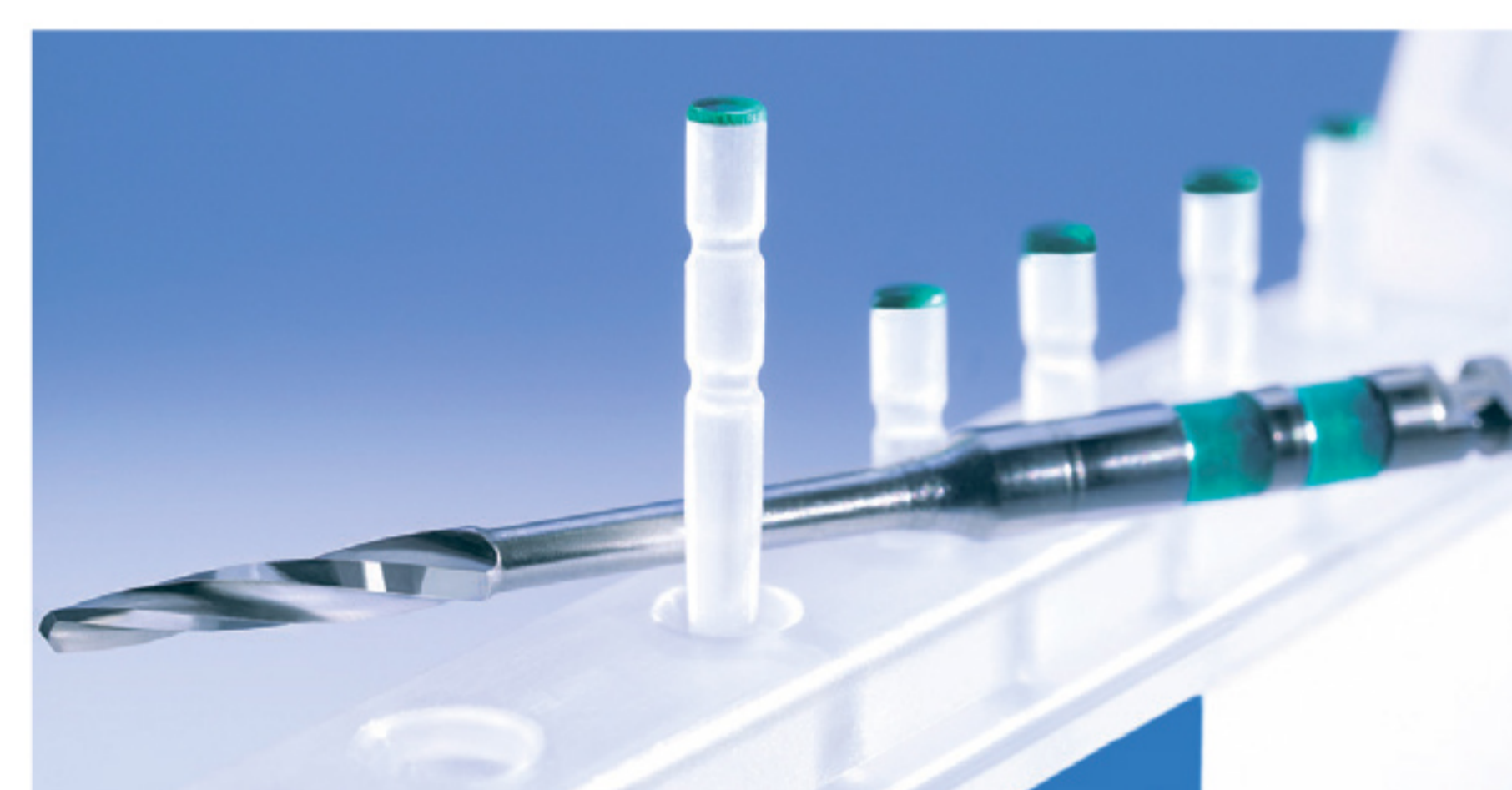
Узнайте больше о LuxaPost и LuxaBond на следующих страницах.



LuxaCore Z-Dual: композит премиум-класса от DMG с запатентованной нанотехнологией и диоксидом циркония



LuxaCore Z-Dual: удобно вносить даже в самые узкие каналы с помощью новой насадки Endo



LuxaPost: практичная упаковка LuxaPost обеспечивает удобный доступ к штифтам и развертке



LuxaPost: Штифты и развертки доступны в трех размерах и имеют цветовую маркировку



LuxaBond-Total Etch: благодаря удобной кодировке легко понять, в какой последовательности использовать ингредиенты адгезивной системы

Рентгеноконтрастные,  
пресиланизированные

## LuxaPost

Полимерные анкерные штифты, усиленные стекловолокном с близким к дентину модулем упругости.

### Свойства, близкие к естественным

Так же как LuxaCore Z, материал штифтов LuxaPost очень близок по своим свойствам к естественным тканям зуба.

Низкий модуль упругости штифтов LuxaPost (отражающий их эластичность или жесткость) – почти такой же как у дентина. Это минимизирует пиковые напряжения в системе штифт-цемент-корень и снижает риск фрактуры корня.

Высокая прозрачность штифта предотвращает его просвечивание через ткани зуба. Поэтому штифт — не помеха для эстетической реставрации.

### Пресиланизированные и рентгеноконтрастные

Штифты нового поколения LuxaPost - рентгеноконтрастны и уже пресиланизированны. Это позволяет полностью удовлетворить потребности клиницистов, поскольку упрощает работу и снижает стоимость лечения. Дополнительный силан больше не нужен.

Для стоматологов, не готовых отказаться от дополнительного этапа силанизации, DMG по-прежнему предлагает силан — надежную двухкомпонентную систему.

Особенности	Достоинства
Модуль упругости, как у дентина	Снижение риска фрактуры корня
Однонаправленные волокна	Высокая прочность на сжатие
Рентгеноконтрастность	Безопасная работа
Пресиланизированность	Уменьшение времени лечения
Коническая форма	Щадящее препарирование тканей зуба
Одна эффективная развертка для каждого размера штифтов Не требуется пилотного раскрытия канала	Простота препарирования



Исходная ситуация — obturирован корневой канал



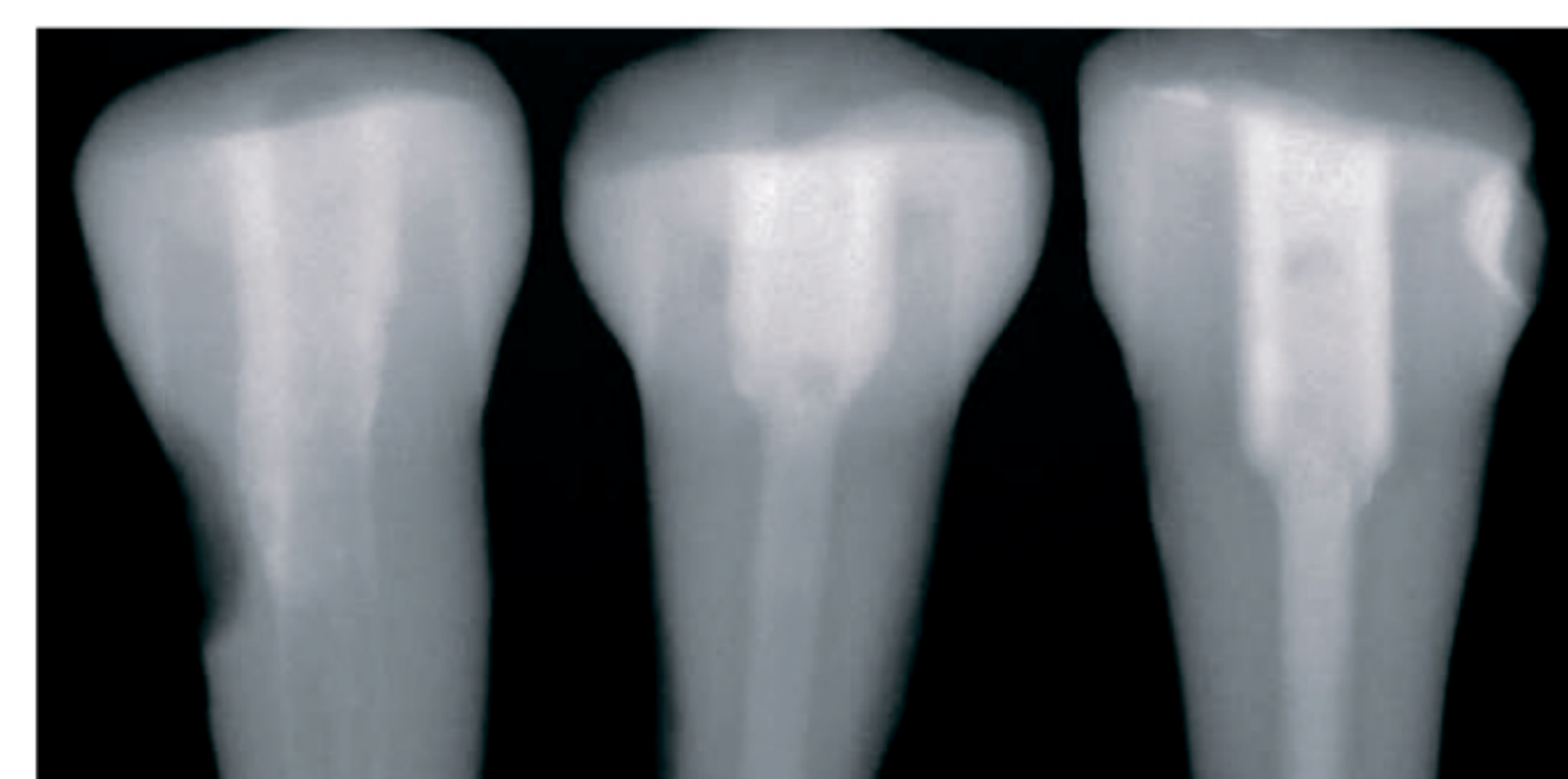
Подготовка корневого канала



Примерка штифта LuxaPost



Укорочение штифта LuxaPost



Конкурент А      Конкурент В      LuxaPost  
Сравнение рентгеноконтрастности

## ■ LuxaBond-Total Etch

### Адгезивная система двойного отверждения

### Широкий спектр показаний к применению

LuxaBond-Total Etch - последний компонент системы материалов DMG для постэндодонтического восстановления зубов. Эта адгезивная система также подходит для фиксации вкладок. Полная химическая полимеризация - это больше, чем возможность применения там, куда не проникает свет. Это позволяет избежать нежелательной полимеризации капелек адгезива на дне полости ("pooling effect"), так как окончательная полимеризация адгезивной системы происходит уже после установки анкерного штифта.

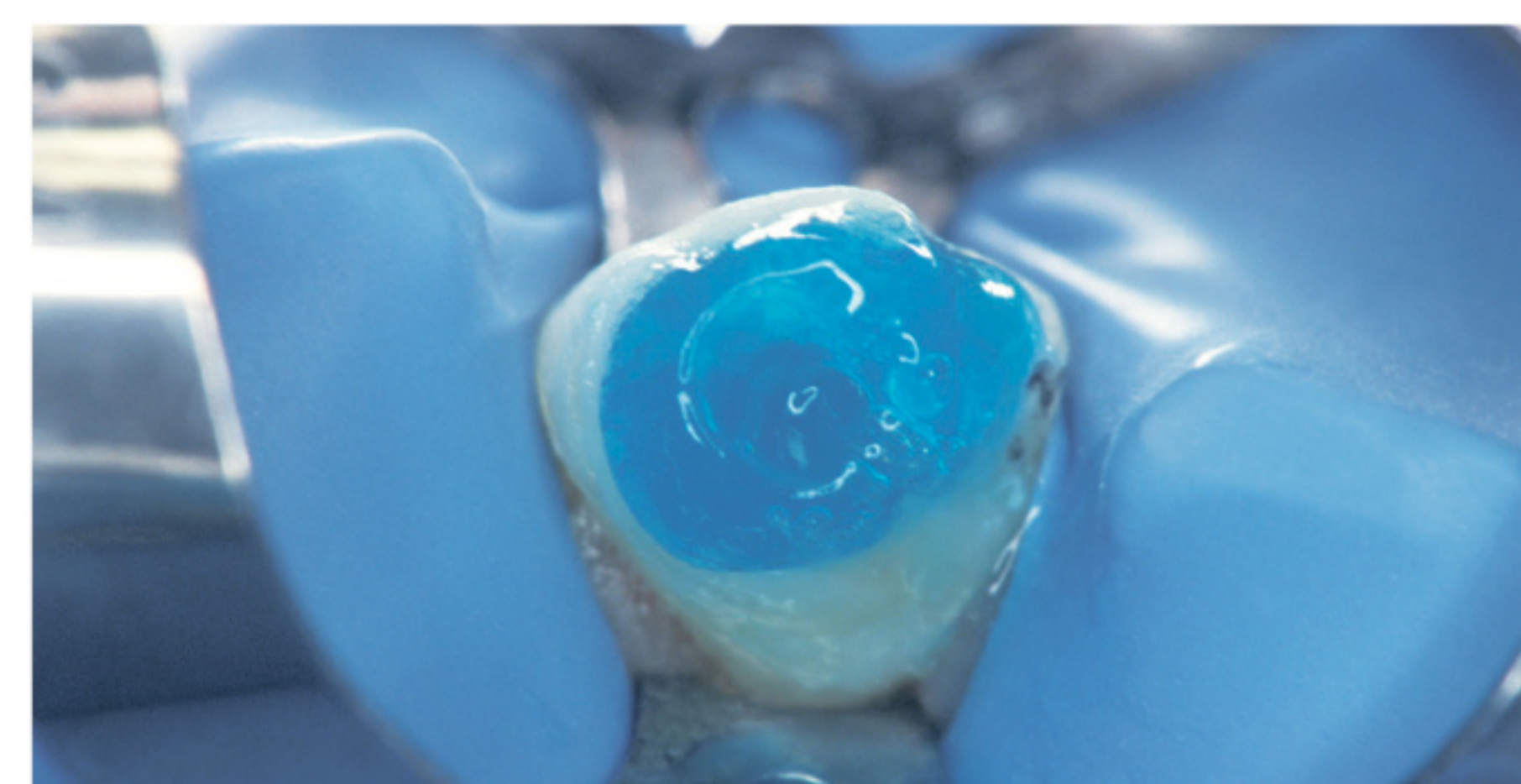
LuxaBond-Total Etch применяется с LuxaCoreZ-Dual для восстановления культи зуба, а также для адгезивной фиксации коронок и мостовидных протезов с Vitique или PermaСem. В таких случаях фотополимеризация является оптимальной.

### Надежный бондинг

После изолированного протравливания эмали и дентина наносится пре-бонд, увеличивающий силу адгезии LuxaBond-Total Etch.

Он обеспечивает быструю полимеризацию смеси компонентов бондинговой системы А и В после нанесения на ткани зуба. Это означает, что адгезивный слой уже готов к моменту внесения композита. Кроме того, наличие пре-бонда увеличивает рабочее время бондинговой смеси (компоненты А и В), так как ее полимеризация ускоряется только в присутствии пре-бонда. Для упрощения работы порядок применения компонентов указан на флаконах с помощью цветовой кодировки.

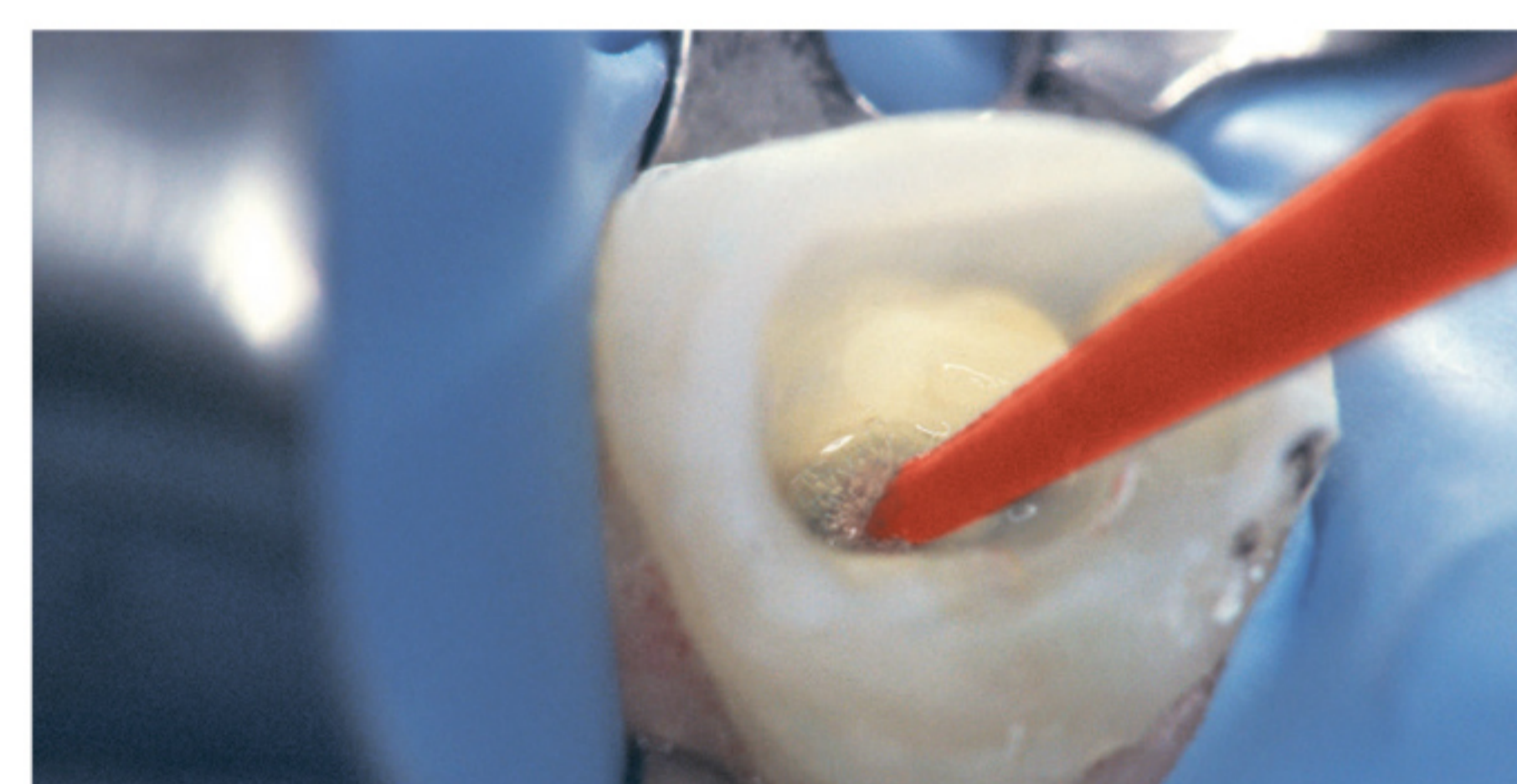
Особенности	Достоинства
Возможность полной химической полимеризации	Полимеризуется даже без световой инициализации Нет преждевременной полимеризации капелек адгезива
Совместимость с материалами химического и двойного отверждения	Подходит для всех показаний к применению LuxaCore
Наличие пре-бонда для ускорения полимеризации бондинговой смеси после нанесения на ткани зуба	Пролонгированное рабочее время бондинговой смеси Высокая сила адгезии
Эндобраши особой формы	Удобство аппликации в корневом канале



Кондиционирование отпрепарированной полости и корневого канала (эмаль: до 60 с., дентин: max. 15 с.)



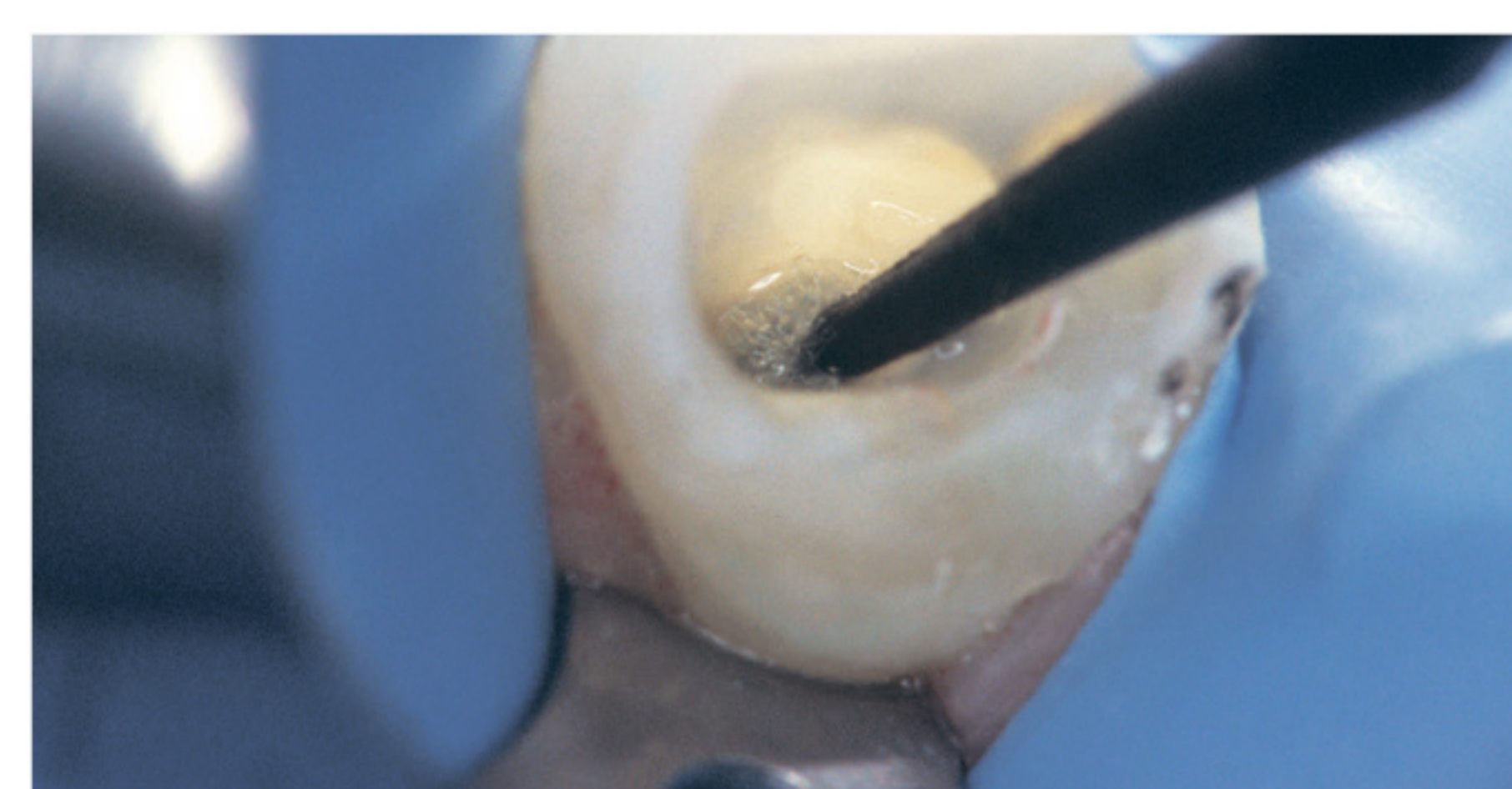
Смывание и просушивание



Нанесение Pre-Bond эндобрашем особой формы



Смешивание Bond A и Bond B



Внесение бондинговой смеси (Bond A и Bond B) в полость и канал

## LuxaCore Z - Dual

### Упаковка

1 Картридж @ 48 г  
30 насадок типа Automix  
20 насадок типа Intraoral  
10 желтых насадок типа Endo  
оттенок светлый opak REF 213332  
оттенок А3 REF 213330  
оттенок голубой REF 213331

### Упаковка

2 шприца типа Smartmix @ 9 г  
20 насадок типа Smartmix  
10 насадок типа Intraoral  
10 насадок типа Endo  
оттенок светлый opak REF 213336  
оттенок А3 REF 213334  
оттенок голубой REF 213335

## LuxaCore Z - Post System

### LuxaPost

5 штифтов  $\varnothing$  1.25 мм  
1 развертка  $\varnothing$  1.25 мм

### LuxaBond-Total Etch

1 флакон @ 5 мл Pre-Bond  
1 флакон @ 5 мл Bond A  
1 флакон @ 5 мл Bond B  
1 шприц @ 2 мл Травящий гель,  
средней вязкости

25 красных эндобрашей  
25 черных эндобрашей  
3 насадки типа Luer-Lock  
1 паллета для замешивания

### LuxaCore Z-Dual

1 шприц @ 9 г, паста оттенок А3  
10 насадок типа Smartmix  
10 насадок типа Endo REF 110862

## LuxaBond-Total Etch

### упаковка

1 флакон @ 5 мл Pre-Bond  
1 флакон @ 5 мл Bond A  
1 флакон @ 5 мл Bond B  
1 шприц @ 2 мл  
Травящий гель, средней  
вязкости  
25 красных эндобрашей  
25 черных эндобрашей  
3 насадки Luer-Lock  
1 паллета для  
замешивания REF 212384

## LuxaCore

### Упаковка

1 картридж @ 50 г  
35 насадок типа Automix  
35 насадок типа Intraoral  
оттенок А3 REF 110422  
оттенок голубой REF 110421

## LuxaPost

### стартовый набор

5 штифтов  $\varnothing$  1.25 мм  
5 штифтов  $\varnothing$  1.375 мм  
5 штифтов  $\varnothing$  1.5 мм  
1 развертка  $\varnothing$  1.25 мм  
1 развертка  $\varnothing$  1.375 мм  
1 развертка  $\varnothing$  1.5 мм  
30 силиконовых ограничителей  
1 линейка REF 110780

### Дополнительные наборы

5 штифтов  
 $\varnothing$  1,25 мм REF 110781  
 $\varnothing$  1,375 мм REF 110782  
 $\varnothing$  1,5 мм REF 110783

1 развертка  
 $\varnothing$  1,25 мм REF 110734  
 $\varnothing$  1,375 мм REF 110735  
 $\varnothing$  1,5 мм REF 110736

30 силиконовых  
ограничителей REF 110737

## Silane

### упаковка

1 флакон @ 3 мл адгезив silane  
1 флакон @ 3 мл активатор  
50 одноразовых кисточек  
1 держатель REF 213118

### Аксессуары

1 диспенсер Automix  
тип 25 1:1 REF 110253  
50 желтых насадок  
типа Automix 1:1 REF 909200  
50 желтых насадок  
типа Intraoral REF 909201  
50 насадок Smartmix  
типа Combi REF 212042  
50 насадок Smartmix  
типа Endo REF 212041  
50 желтых насадок  
типа Endo REF 212280  
25 красных эндобрашей REF 212385  
25 черных эндобрашей REF 212386



**PG** ФАРМГЕОКОМ  
ГРУППА КОМПАНИЙ

Эксклюзивный дистрибьютор в России  
Группа Компаний «ФАРМГЕОКОМ»  
Проектируемый проезд №4062, бс16, БЦ «Порт Плаза»  
Тел.: +7 (495) 150 8881 / 8 (800) 333 6863  
Email: info@pharmgeocom.ru Сайт: pharmgeocom.ru

DMG  
Chemisch-Pharmazeutische Fabrik GmbH  
Elbgaustraße 248 22547 Hamburg Germany  
Fon: +49. (0) 40. 84 006-0 Fax: +49. (0) 40. 84 006-222  
info@dmg-dental.com www.dmg-dental.com

**DMG**  
Dental Milestones Guaranteed