A close-up photograph of a tooth with a circular inset highlighting a cavity. The background is a soft-focus blue and green. The inset shows a dark, irregularly shaped cavity on the tooth's surface, surrounded by a lighter, textured area. A white line with a small circle at the end points from the text above to the inset.

**В центре внимания –
профилактика и лечение
начального кариеса**

Полировка
Реминерализация
Инфильтрация
Герметизация

Действовать раньше – сохранять дольше.

**Для этого
мы работаем.**

В центре внимания – профилактика и лечение начального кариеса

Ни один пломбировочный материал не сравнится с натуральными тканями зуба. Сохранять зуб здоровым как можно дольше – вот общая цель стоматологов и пациентов. Эффективная стратегия сохранения здоровья зубов, особенно у молодых пациентов, может заключаться в целенаправленном предотвращении формирования биопленки с последующей реминерализацией на самых ранних этапах развития поражения. Когда профилактические меры исчерпывают себя, современные адгезивные технологии позволяют провести минимально инвазивную реставрацию зубов композитными материалами. Подходы неинвазивной или минимально инвазивной терапии вот уже несколько лет применяются при микроинвазивной инфильтрации кариеса. с помощью инфильтрации достигается стабилизация поражения без нарушения естественной анатомии зуба, в результате развитие кариеса может быть остановлено на ранней стадии. Компания DMG предлагает вам и вашим пациентам основные средства для успешной профилактики и лечения кариеса в повседневной практике вашего стоматологического кабинета.

Решения для неинвазивной терапии – разработаны врачами, предназначены для врачей.

При разработке новых решений для неинвазивных и микроинвазивных процедур мы привлекаем практикующих стоматологов на всех этапах нашей работы: от момента обсуждения идеи до практического тестирования конкретных продуктов. Такие программы как «Circle of Experts», «Scientific Talk@DMG», а также тесное сотрудничество с университетами способствуют дальнейшему обмену идеями.

Безопасность и надежность – для всех профилактических процедур.

Вся продукция с логотипом DMG произведена в Гамбурге с максимальной тщательностью, и прошла строгий контроль и сертификацию. DMG была одной из первых компаний в Германии, сертифицированных по стандартам ISO; сегодня более 20 сотрудников заняты исключительно в области контроля качества. Независимые экспертные организации снова и снова подтверждают высокое качество нашей продукции.

Новые идеи для современной стоматологии.

В этом заключается цель наших исследований, разработок и производства, которое осуществляется исключительно на предприятии компании в городе Гамбурге (Германия). На данный момент около 20% наших сотрудников вовлечены в исследования и разработку продукции. В результате, компания DMG является держателем более 100 международных патентов.



Реминерализация.

Профилактика стала неотъемлемой частью стоматологической практики. Регулярное удаление зубных отложений, как твердых, так и поверхностных мягких, требует применения сложных инструментов, особенно при работе в труднодоступных областях. Профилактическая система Flairesse представляет собой идеальную комбинацию, которая включает все необходимое для профессиональной гигиены полости рта. Профилактическая паста Flairesse очень мягко удаляет с поверхности зубов не только пятна, но и активную биопленку, которая является причиной развития инфекций и кариеса. Паста не разбрызгивается, доступна в трех вариантах с разной степенью абразивности и эффективно полирует

поверхность зубов, помогая предотвращать повторную адгезию бактерий. Фторсодержащие профилактические гель и пенка Flairesse обеспечивают надежную реминерализацию уже через одну минуту после нанесения. Прозрачный профилактический лак Flairesse запечатывает дентинные каналы и идеально подходит для зубов с повышенной чувствительностью. Все продукты системы Flairesse содержат фторид для реминерализации и противокариозный заменитель сахара ксилит для приятного вкуса. Благодаря наличию трех вкусов (клубника, дыня и мята), профилактические процедуры понравятся пациентам всех возрастов.



До обработки с помощью Flairesse.



Блестящая чистая поверхность после обработки с помощью Flairesse.

Эти продукты могут дополнять профессиональную гигиену:



Constic. Протравливание, бондинг и реставрация за один этап – это возможно при помощи самопротравливающего и самоадгезивного текущего композита от компании DMG.



Icon. Единственный продукт для лечения кариеса методом инфильтрации. Инфильтрация с помощью Icon обеспечивает эстетическую коррекцию малопривлекательных белых пятен эмали и останавливает развитие проксимального



кариеса на ранней стадии – без препарирования и необоснованных потерь здоровых твердых тканей зуба.

Дополнительная информация
www.dmg-dental.com/flairesse

Процесс лечения:



Фольга легко снимается с разовой упаковки.



Паста набирается полировочной чашкой или щеткой.



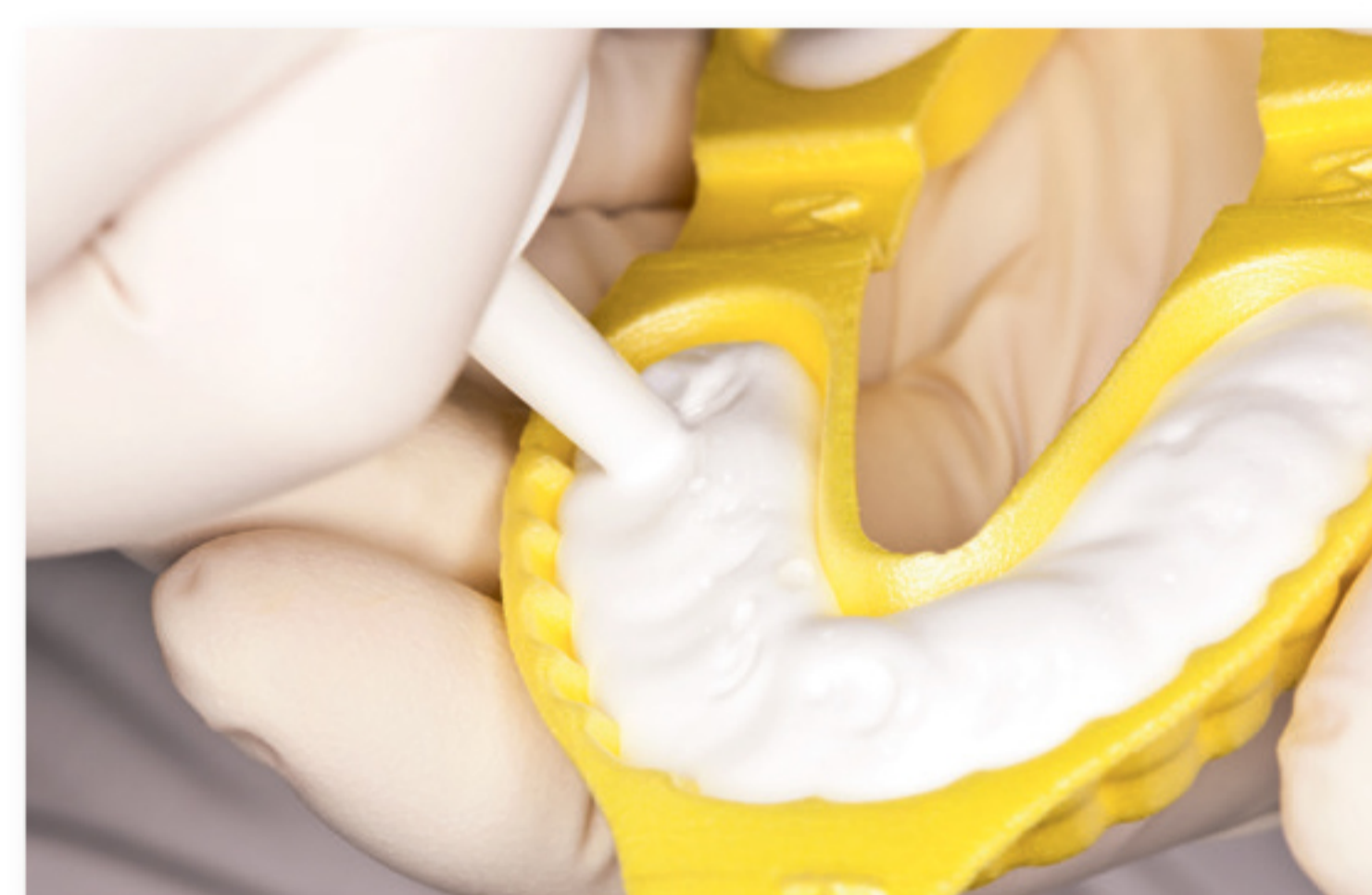
Полировка вестибулярных поверхностей и придесневых зон с помощью полировочной чашки.



Отложения легко удаляются с окклюзионных поверхностей с помощью щетки.



Профилактический гель Flairesse прекрасно подходит для нанесения с помощью аппликационной ложки.



Ложку также можно наполнить профилактической пенкой Flairesse.



Установка ложки в полости рта пациента.



Для обработки труднодоступных областей можно просто изогнуть кисть.



Нанесите профилактический лак Flairesse прилагаемой кистью.



Профилактический лак Flairesse легко наносится.



Flairesse

Показания

Система для всех этапов профессиональной гигиены: удаление поверхностных зубных отложений и наружного окрашивания твердой ткани зуба; содействие реминерализации; снижение чувствительности и запечатывание дентинных канальцев, чувствительных пришеечных областей и оголенных участков корней зубов.

Преимущества для врача

- Новая профилактическая система включает пасту, пенку/гель и лак от одного производителя – идеальная комбинация.
- Продукты содержат ксилит и фторид.
- Доступны три свежих вкуса: пациенты будут в восторге.

Основные сведения

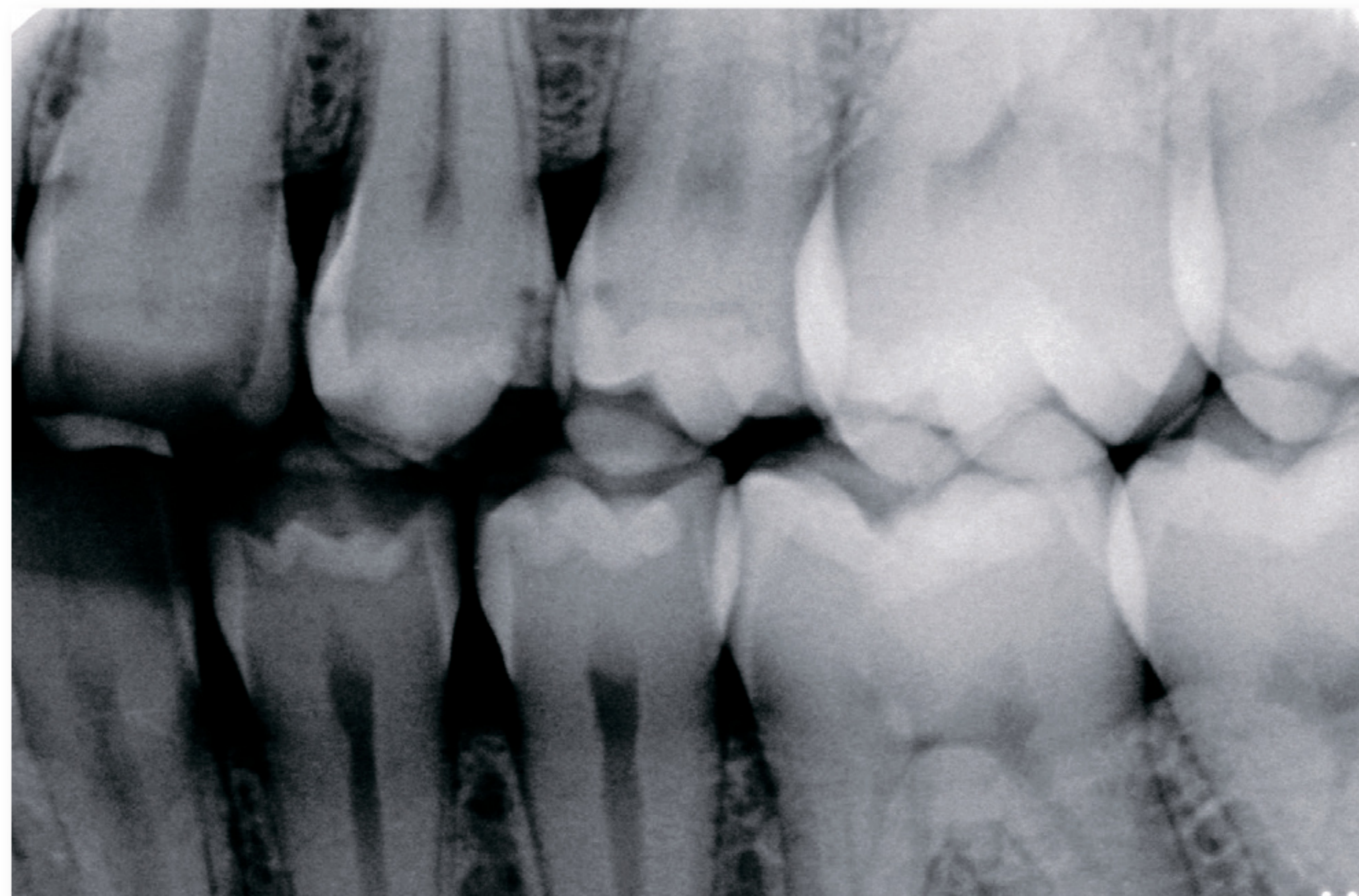
- Продукты не содержат сахар
- Пенка пользуется особой популярностью у детей.

Видеоруководство

www.youtube.com/dmgdentalEN

Инфильтрация останавливает развитие поражения.

Как правило, в случае начального кариеса используется тактика наблюдения и профилактического фторирования. Традиционные реставрационные методики при начальном кариесе часто приводят к развитию заболевания. В конце концов, когда открывается очаг поражения, в дело вступает стоматологический бор. Соотношение удаляемой здоровой твердой ткани зуба и пораженной кариесом ткани особенно неблагоприятно при лечении проксимального кариеса. Естественная анатомия зуба и в частности контактный пункт утрачиваются. Инфильтрация кариеса с помощью Icon восполняет пробел между профилактикой и реставрацией. В результате такого лечения изменяются оптические свойства кариозного участка, и поражение приобретает внешний вид здоровой эмали. Данный метод микроинвазивной терапии позволяет остановить развитие кариеса



Проксимальный кариес стадии D1, по данным рентгенографии, на дистальной поверхности зуба 24 и мезиальной поверхности зуба 25.

на раннем этапе. Очаг поражения аккуратно обнажается, высушивается, стабилизируется текучим инфильтрантом и затем запечатывается. Требуемая степень сухости легко и быстро обеспечивается с помощью DMG MiniDam. Простое в установке защитное силиконовое средство обеспечивает сухость обрабатываемых проксимальных участков и надежно защищает десну от используемых материалов.

Щадящая терапия с использованием Icon также может применяться при начальном кариесе на имеющих важное эстетическое значение вестибулярных поверхностях. Инфильтрант возвращает эмали естественный показатель преломления, тем самым восстанавливая здоровый внешний вид зуба. Icon является предпочтительным решением для устранения белых пятен после ортодонтического лечения.



Клиническое состояние перед инфильтрацией.

Эти продукты могут дополнять лечение кариеса проксимальных поверхностей методом инфильтрации:



Держатель Icon X-ray Holder. Держатель для пленки Icon X-ray позволяет делать рентгеновские снимки в одном и том же положении даже во время нескольких визитов, что упрощает диагностику и оценку результатов лечения.



DMG MiniDam. Практичный силиконовый мини-коффердам защищает проксимальную область во время лечения. Легко устанавливается одним человеком и самостоятельно фиксируется без использования кламмеров.



Icon Smooth Surface. Инфильтрация вестибулярных поверхностей позволяет успешно маскировать белые пятна эмали. Материал также позволяет успешно лечить легкую и умеренную формы флюороза.

Дополнительная информация
www.dmg-dental.com/icon

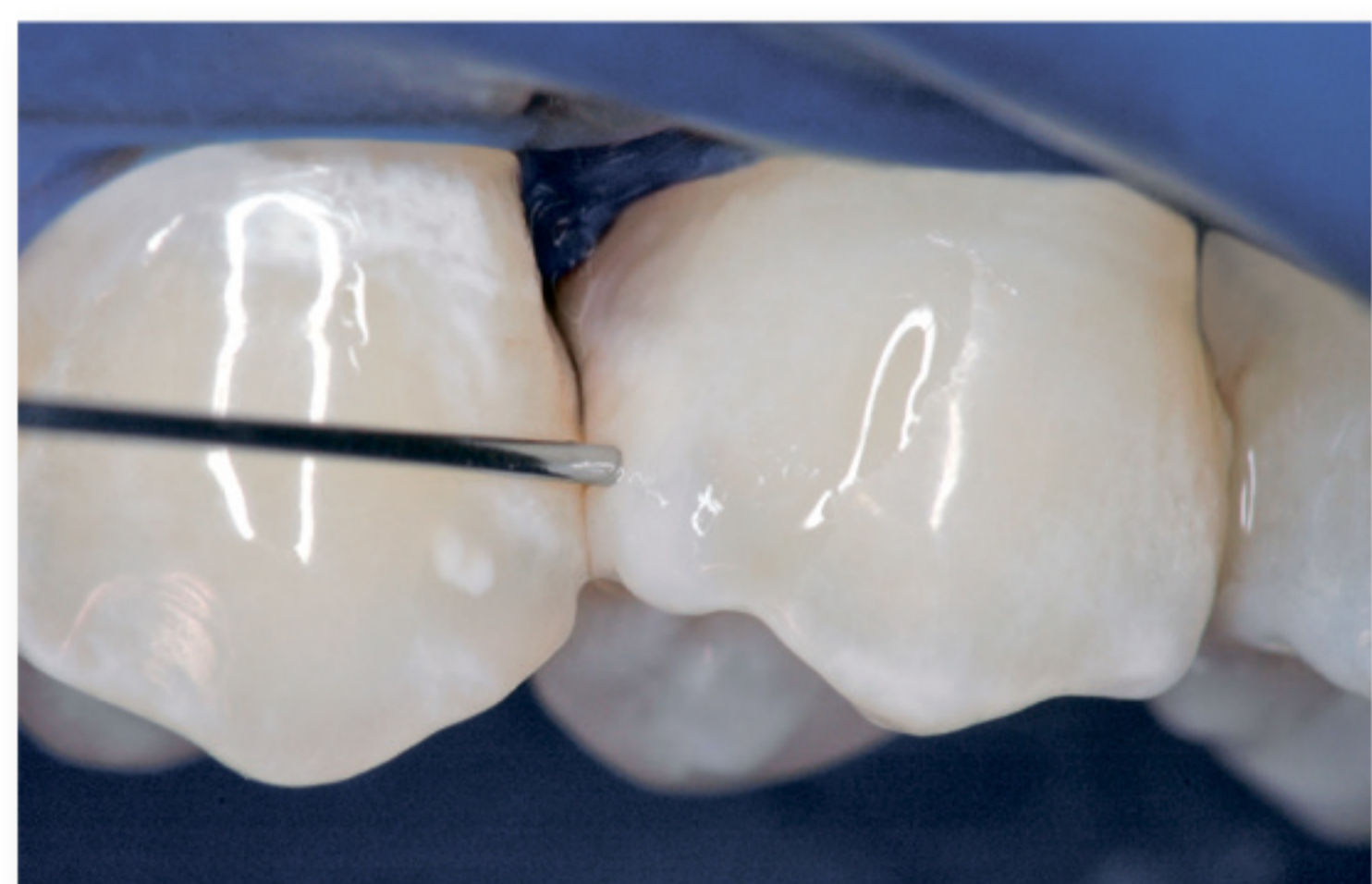
Процесс лечения:



Аппликационная насадка введена между зубами 24 и 25.



Прицельное нанесение Icon-Etch на мезиальную поверхность зуба 25.



Нанесение Icon-Dry на проксимальные поверхности.



Высушивание очага воздухом.



Первое нанесение инфильтранта Icon на 3 минуты.



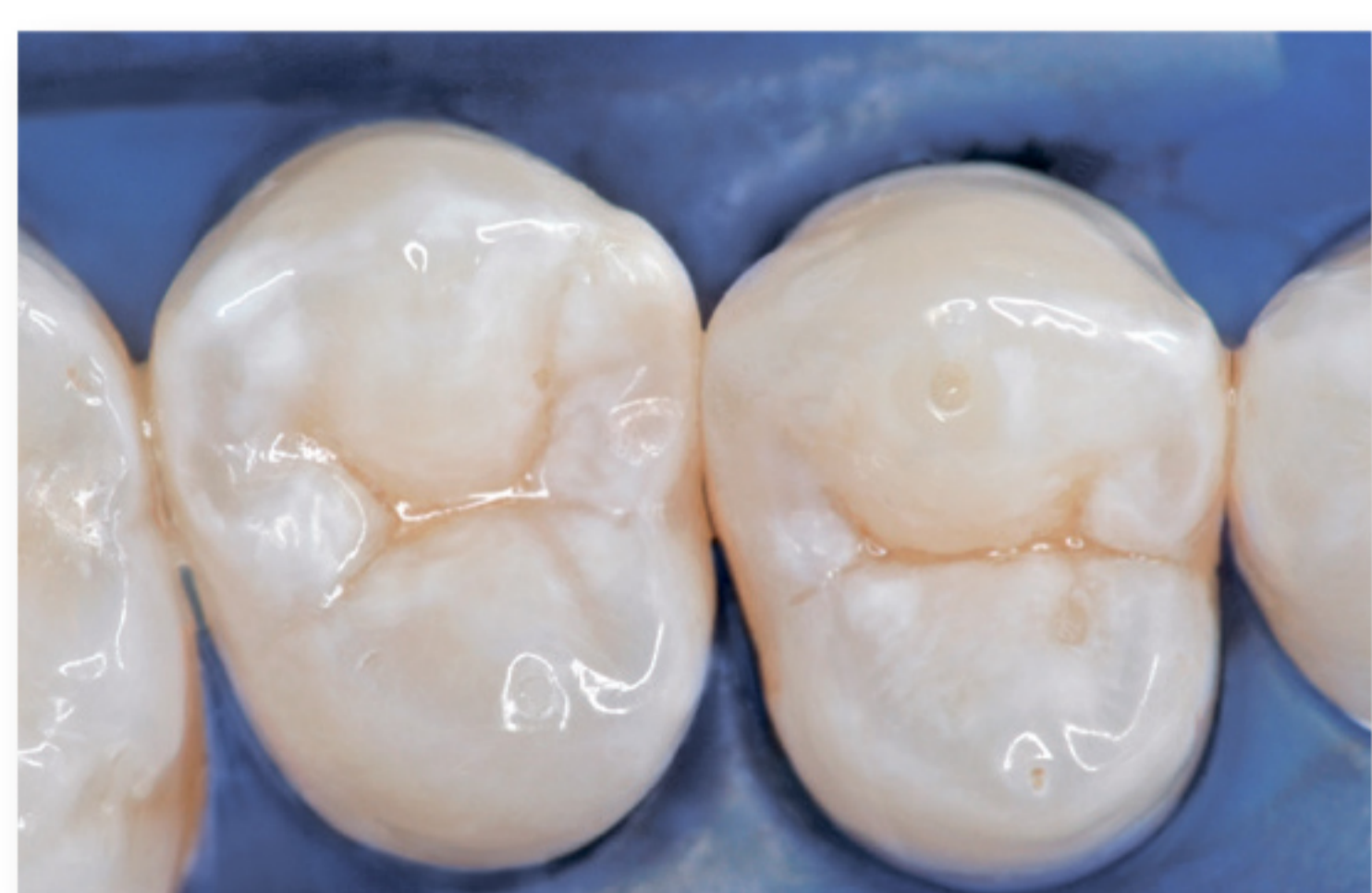
Фотополимеризация в течение 40 секунд после удаления излишков.



Второе нанесение инфильтранта Icon на 1 минуту.



Фотополимеризация в течение 40 секунд после удаления излишков.



Состояние после инфильтрации с установленным коффердамом.



Итоговый клинический результат после снятия коффердама.



Icon

Показания

Микроинвазивное лечение начального кариеса проксимальных поверхностей без образования полости (максимальная глубина поражения, по данным рентгенографии, не должна превышать внешней трети дентина).

Преимущества для врача

- Щадящее лечение труднодоступных проксимальных поражений всего за несколько этапов
- Отсутствие необоснованных потерь здоровых твердых тканей зуба
- Увеличение продолжительности жизни зуба

Основные сведения

- Единственный в мире продукт, показанный для лечения кариеса методом инфильтрации
- Поставляется в комплекте со специальными насадками, зубными клиньями и травящим гелем

Видеоруководство

www.youtube.com/dmgdentalEN
Обзор всех этапов:

иллюстрированный вкладыш с пошаговой инструкцией включен в упаковку.

Адгезивная защита от кариеса.

Рельефные фиссуры и ямки на поверхности зубов являются местами вероятного развития будущего кариеса. При обычной гигиенической и профилактической обработке полости рта эти углубленные участки являются труднодоступными. Поэтому особое значение приобретает герметизация этих структур зуба на ранних этапах. Бактерии теряют среду обитания – воздействие кислот и деминерализация прекращаются.

Герметизация фиссур с помощью адгезивных материалов обладает явными преимуществами по сравнению с герметизацией цементами. Уровень адгезии к твердым тканям зуба в данном случае сам по себе выше.

Текущие композитные материалы эффективно проникают даже

в самые глубокие участки и равномерно распределяются по периферическим областям. Текущий композит Constic защищает зубы от абразивного воздействия и давления при жевании. Его самоадгезивные свойства обеспечивают быструю и эффективную герметизацию трещин в повседневной стоматологической практике. Использование быстрых и надежных протоколов лечения имеет особенно важное значение при работе с детьми. Сокращая длительность лечения маленьких пациентов, Constic позволяет врачам избежать лишних стрессов. Просто очистите поверхности зубов, при необходимости протравите их, затем тонким слоем нанесите Constic на фиссуры и ямки и проведите фотополимеризацию.



Constic наносится на фиссуры с помощью насадок Luer-Lock-Tip.



С помощью кисти Constic втирается в поверхность зуба в течение 25 секунд.

Дополнительные материалы для адгезивного консервативного лечения:



Травящий гель DMG. Надежная обработка эмали и дентина: Гель с 37% содержанием фосфорной кислоты обладает высочайшим качеством DMG для надежного кондиционирования поверхности.

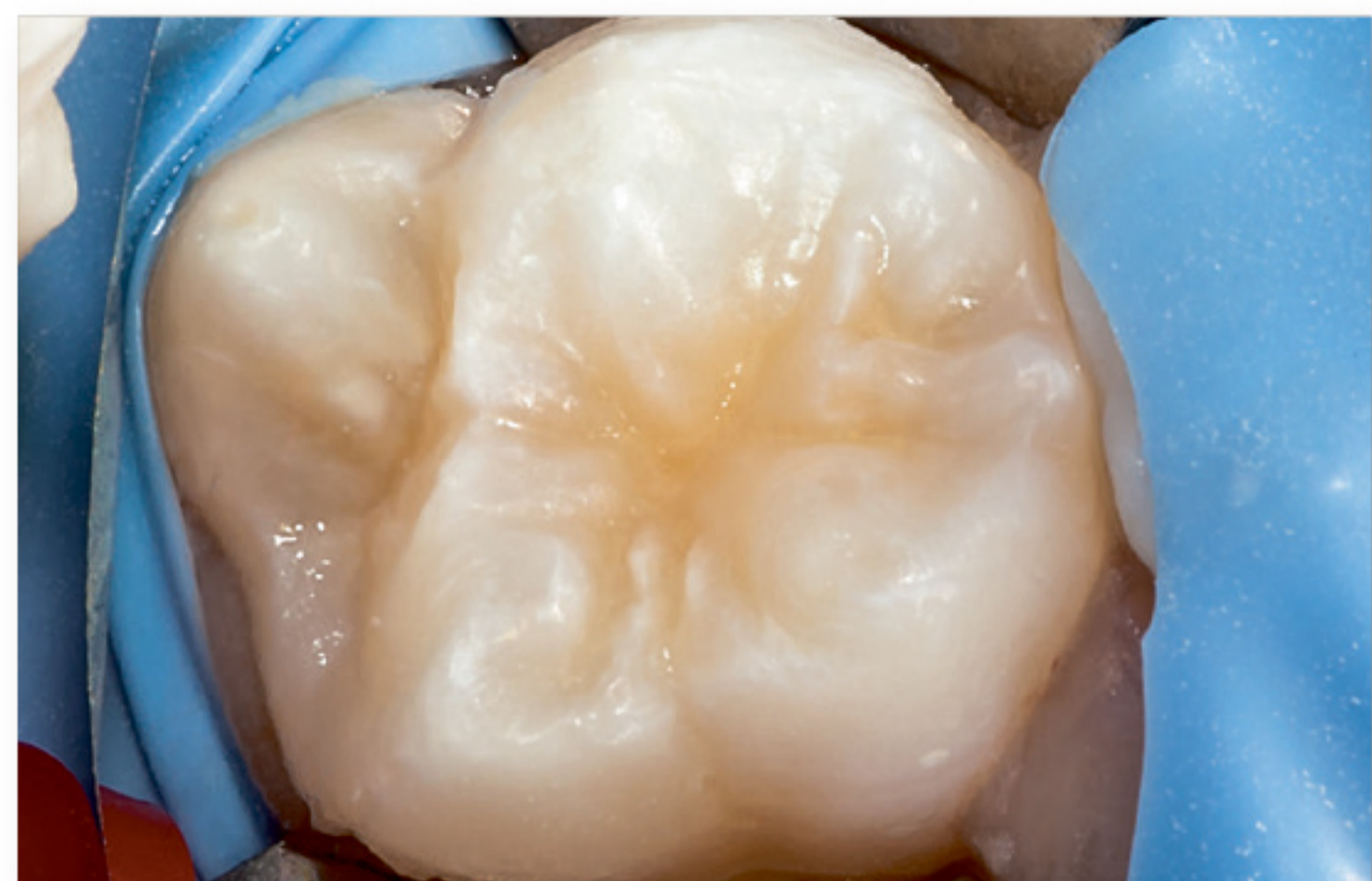


EcuSphere. Полноценная система высококачественных композитных материалов. Включающая четыре компонента система EcuSphere отвечает всем требованиям современной стоматологической практики – это безопасный,

удобный в работе материал с превосходной эстетикой. Широкая гамма оттенков с естественной флуоресценцией и расширенная линия материалов удовлетворяют любые потребности.

Дополнительная информация
www.dmg-dental.com/constic

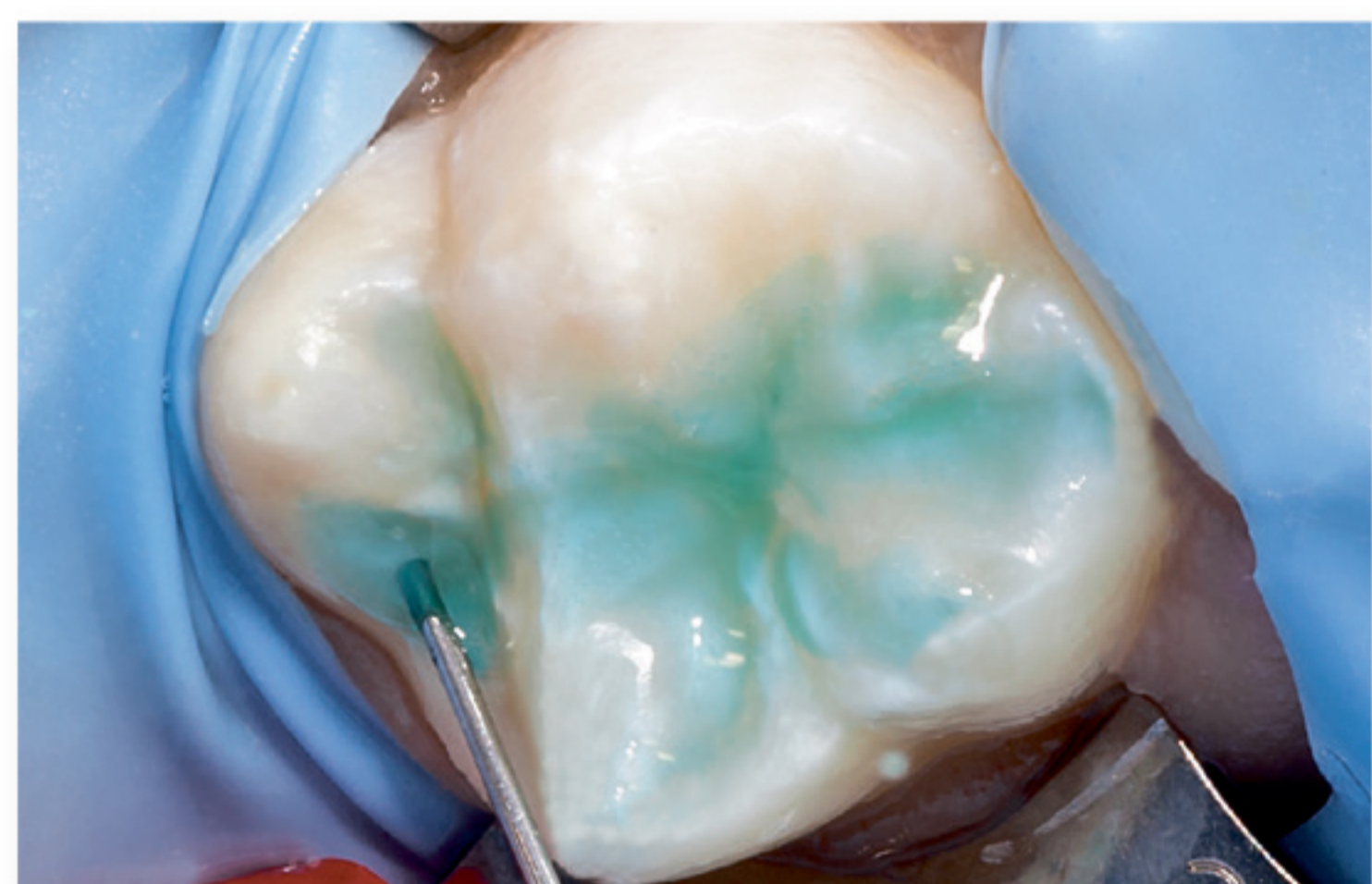
Процесс лечения:



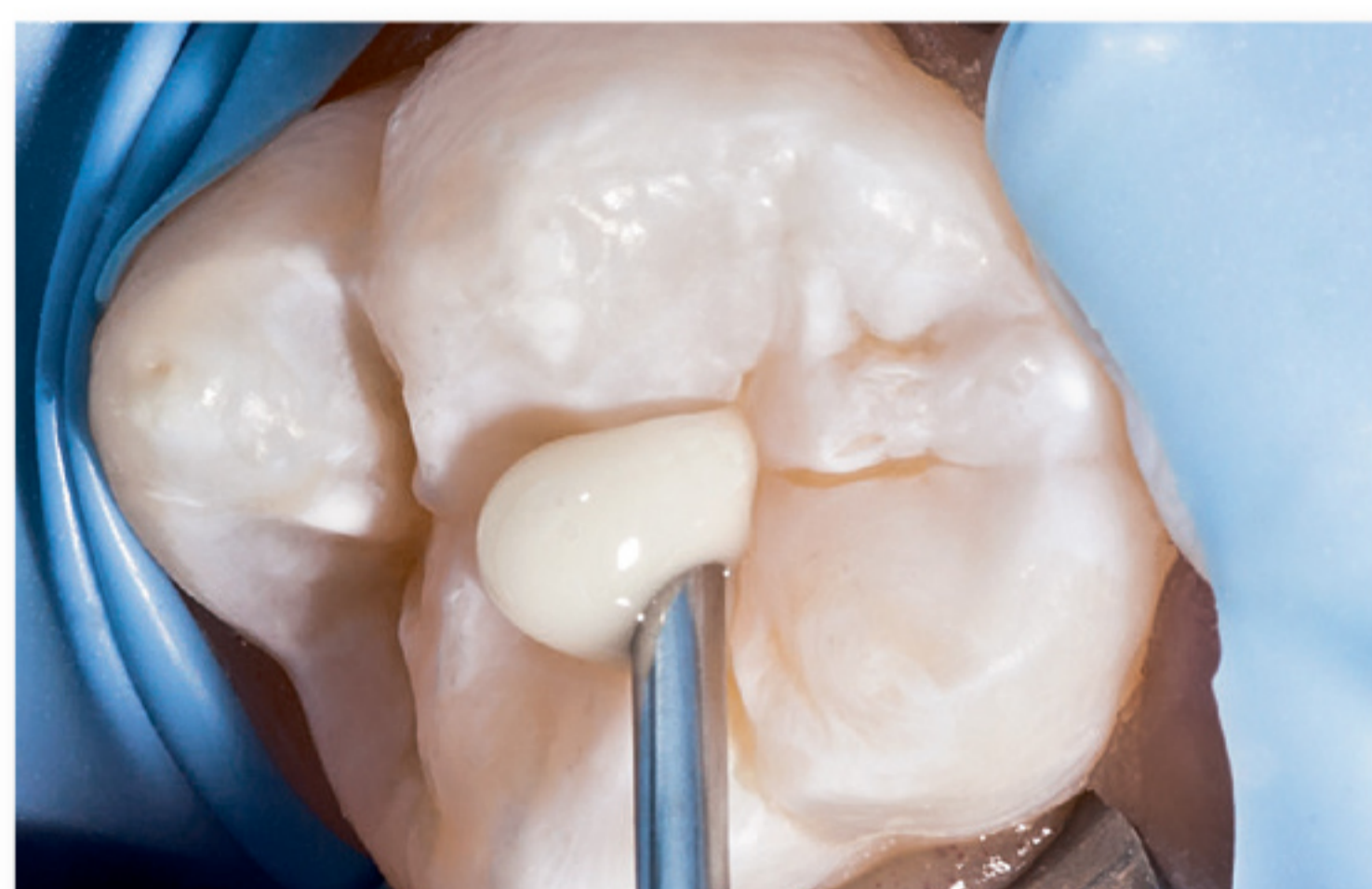
Рельеф фиссур перед герметизацией с помощью самоадгезивного материала.



Очистка окклюзионных поверхностей полировочной пастой.



Протравливание фиссур ортофосфорной кислотой.



Нанесение текучего самоадгезивного материала Constic.



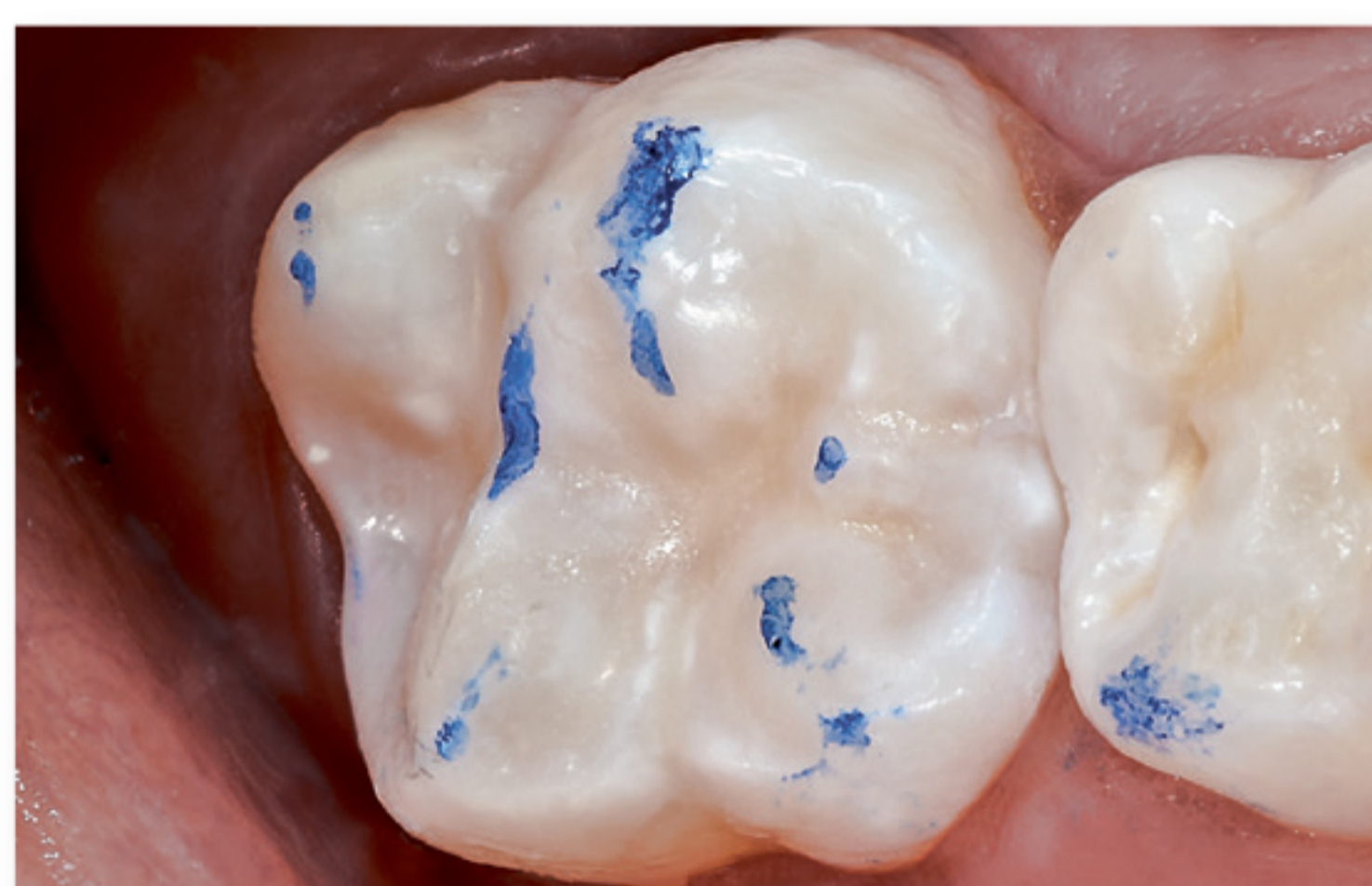
Втирание текучего композита в рельеф фиссур.



Фотополимеризация Constic в течение 20 секунд.



Клиническое состояние после фотополимеризации.



Состояние после итоговой проверки окклюзии.



Constic

Показания

Небольшие реставрации классов I и III, реставрации класса V, герметизация (в том числе расширенная) фиссур, изолирующие прокладки для реставраций классов I и II, блокирование и заполнение поднутрений в полостях, реставрации небольших полостей на окклюзионных поверхностях молочных зубов.

Преимущества для врача

- Самопротравливающий и самоадгезивный материал
- Рентгеноконтрастность и близкая к натуральной флуоресценция
- Предотвращение послеоперационной чувствительности
- Минимизация потенциальных источников ошибок

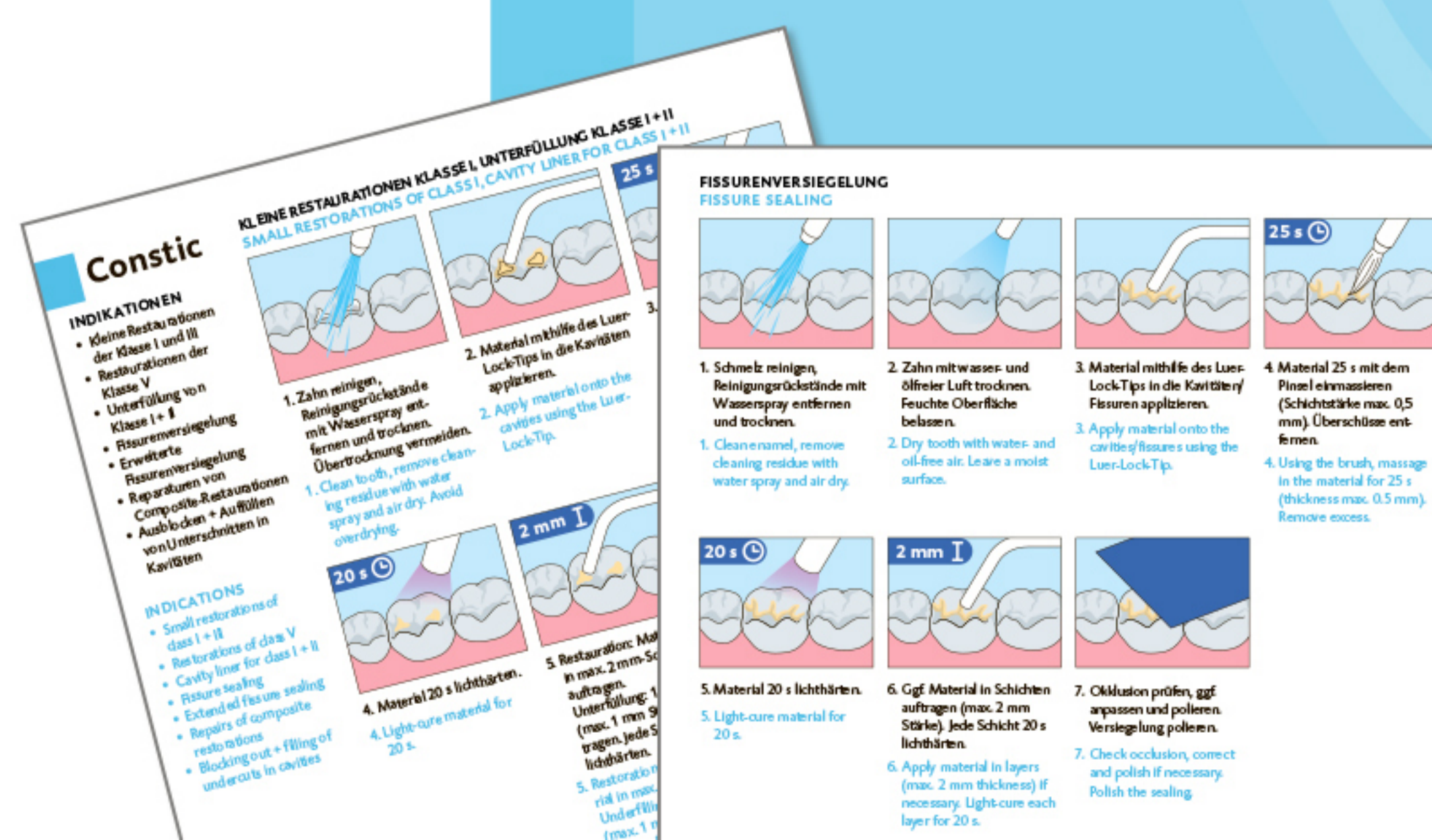
Особенности

- Очень высокие показатели адгезии (прочность на сдвиг) к эмали и дентину

Видеоматериалы и видеоруководство к продукту:

www.youtube.com/dmgdentalEN

Обзор всех этапов: иллюстрированный вкладыш с пошаговой инструкцией включен в упаковку.



Мы работаем для вас! DMG

Компания DMG предлагает врачам-стоматологам обширный ассортимент высококачественных материалов. Помимо профилактики кариеса, особое внимание уделяется ряду других важных областей.



Эстетика



Эндодонтия



Протезирование на имплантатах

Эстетика

Ожидания пациентов сегодня выше, чем когда-либо. Зубы должны быть не только здоровыми, но и иметь красивый внешний вид. Продукция DMG оказывает поддержку в создании качественных реставраций с использованием керамических виниров, а также в создании временных реставраций с безупречной эстетикой. Еще один продукт для эстетической коррекции - Ison для вестибулярных поверхностей, который предлагает совершенно новый подход для быстрого, бережного лечения белых пятен эмали.

Эндодонтия

Трудоемкое лечение корневых каналов – непростая задача для врача-стоматолога, требующая точного выполнения всех манипуляций. От установки подходящего штифта до идеально выполненного пломбирования: DMG предлагает вам

совместимые материалы для создания долговременных реставраций после эндодонтического лечения.

Протезирование на имплантатах

Область имплантологии является невероятно сложной не только с точки зрения знаний и навыков, которыми должен обладать стоматолог, но и в отношении материалов. Имплантологическое протезирование включает в себя гораздо больше, чем просто компоненты для имплантации. DMG также является вашим надежным партнером, когда речь идет о вспомогательных расходных материалах.

Контакты

Обращайтесь к нам напрямую по всем возникающим вопросам. **Бесплатный телефонный номер службы поддержки: 0800 364 42 62**
info@dmg-dental.com

Гарантированное качество



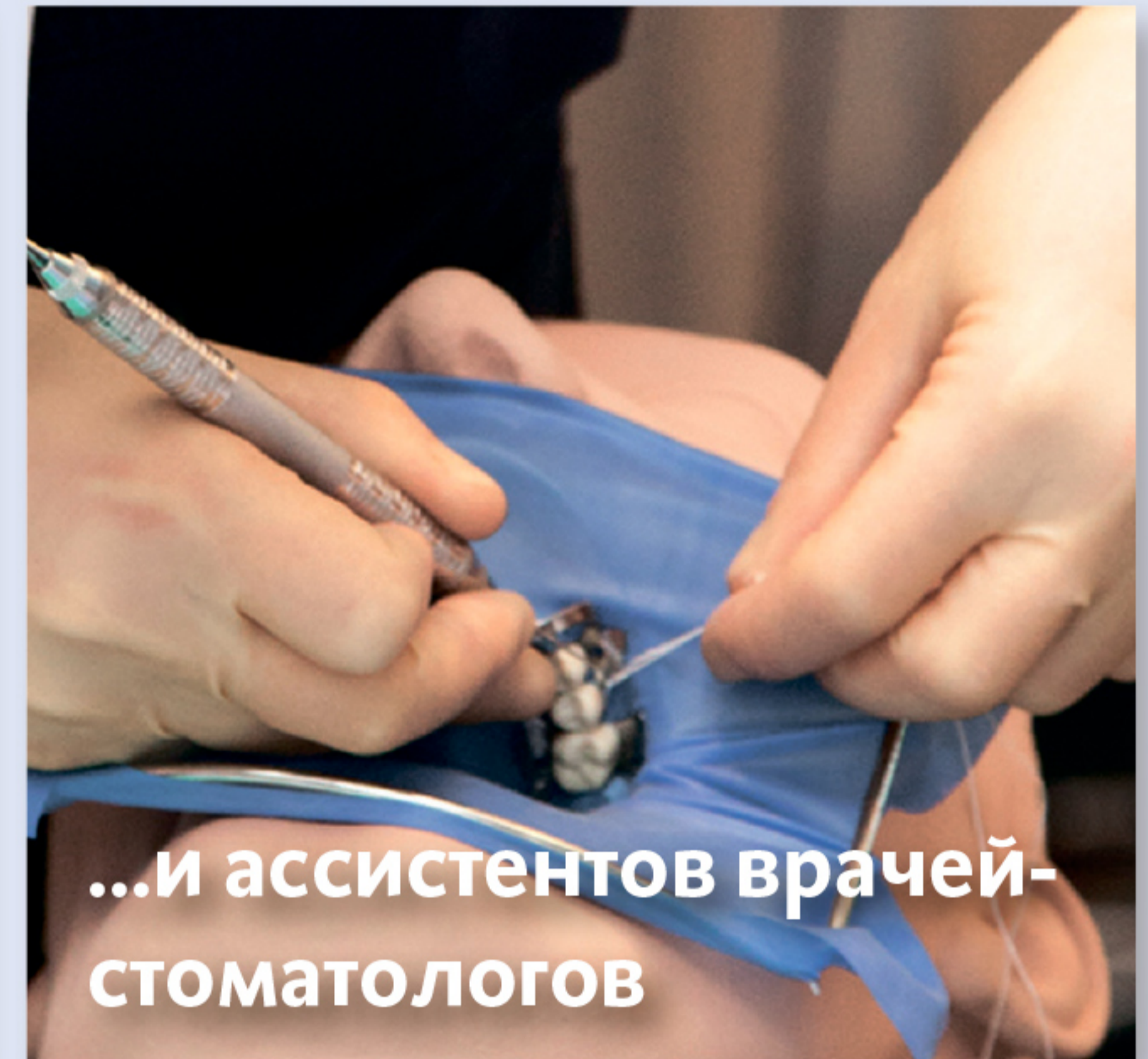
Вся продукция с логотипом DMG произведена в Гамбурге с максимальной тщательностью, и прошла строгий контроль и сертификацию. DMG была одной из первых компаний в Германии, сертифицированных по стандартам ISO. Сегодня более 20 сотрудников заняты исключительно в области контроля качества.



**Повышение
квалификации...**



**...для врачей-
стоматологов**



**...и ассистентов врачей-
стоматологов**

Передача компетентных знаний.

Наша цель как партнера стоматологических практик – поддерживать вас не только своей продукцией, но и практическими тренингами и постоянными профессиональными образовательными мероприятиями.

Для врачей

В сотрудничестве с авторитетными экспертами DMG проводит многочисленные международные профессиональные тренинги.

Один из примеров: престижные практические курсы по реставрации винирами, которые проводятся под руководством д-ра Галипа Гюреля в Стамбуле.

Немало мероприятий проводится и в Германии. Например, «Scientific Talk@DMG». Это серия мероприятий, посвященных актуальным вопросам с использованием научной информации.

Изначально мероприятие проходило два раза в год на предприятии DMG в Гамбурге, но затем распространилось из-за своего большого успеха.

Для персонала клиники

Компания DMG разработала программу профессионального обучения для ассистентов стоматологов по различным вопросам повседневной практики. Особое внимание в ней уделяется лечению кариеса методом инфильтрации, которому посвящена обширная программа подготовки. Эти практические семинары, как правило, проводятся непосредственно в стоматологической клинике. Актуальную информацию можно найти по ссылке: www.dmg-dental.com/fortbildung

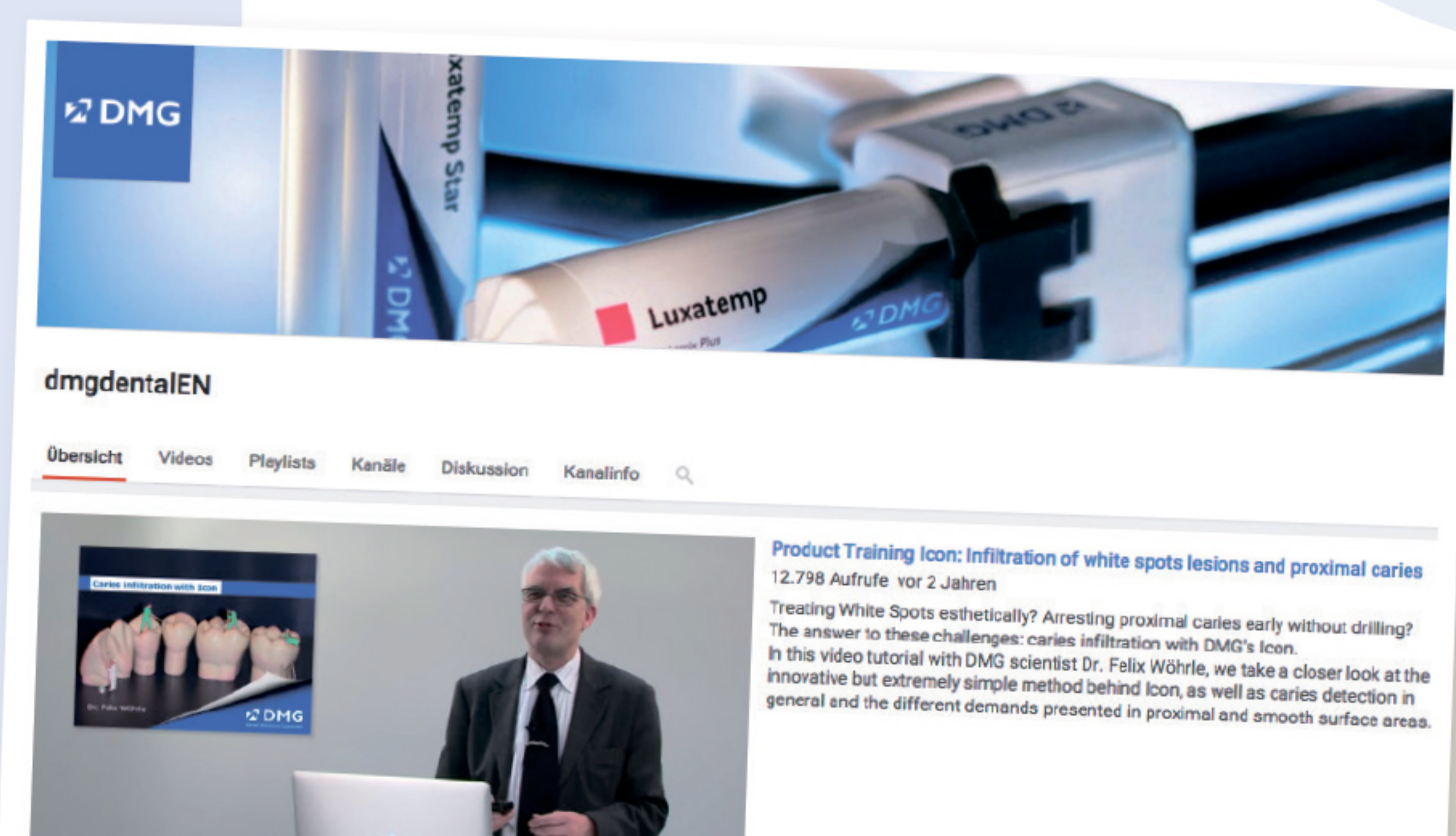
Видеоруководства

На канале DMG на YouTube вы найдете обучающие видеоматериалы, в которых не только описываются продукты DMG, но и рассматриваются научные сведения и их важность для практики.
www.youtube.com/dmgdentalEN

**НАСКОЛЬКО МЫ ХОРОШИ?
ДАЙТЕ НАМ ЗНАТЬ!**

На странице www.dmg-dental.com/rating вы можете быстро и просто оценить продукты DMG.

Будем рады получить ваш отзыв.



Эксклюзивный дистрибьютор в России:



«ФАРМГЕОКОМ-МОСКВА»

г. Москва, 115432, Проектируемый проезд 4062,
д. 6, стр.16, Бизнес Центр «Port Plaza», м. Технопарк
Тел.: 8 (800) 333 6863, +7 (495) 150 8881
info@pharmgeocom.ru, pharmgeocom.ru

«ФАРМГЕОКОМ-САНКТ-ПЕТЕРБУРГ»

г. Санкт-Петербург, ул. Красного Курсанта 25Д
Тел.: +7 (812) 245 6833, +7 (921) 187 7343
spb@pharmgeocom.ru

«ФАРМГЕОКОМ-НОВОСИБИРСК»

г. Новосибирск, ул. Державина 47
Тел.: +7 (919) 390 5280 novosibirsk@pharmgeocom.ru

«ФАРМГЕОКОМ-ЕКАТЕРИНБУРГ»

г. Екатеринбург, ул. Фурманова 123
Тел.: +7 (343) 243 5563 ekaterinburg@pharmgeocom.ru

«ФАРМГЕОКОМ-КРАСНОДАР»

г. Краснодар, ул. Морская 54
Тел.: +7 (861) 245 7000 krasnodar@pharmgeocom.ru

«ФАРМГЕОКОМ-СОЧИ»

г. Сочи, ул. Ландышева, д.12/6а
Тел.: +7 (918) 093 2900 rsalata@pharmgeocom.ru

«ФАРМГЕОКОМ-САМАРА»

г. Самара, пр-т Масленникова 25
Тел.: +7 (846) 211 0037 samara@pharmgeocom.ru

«ФАРМГЕОКОМ-БАШКИРИЯ»

г. Уфа, пр-т Октября 11\3
Тел.: +7 (347) 200 0403 ufa@pharmgeocom.ru

«ФАРМГЕОКОМ-КАЗАХСТАН»

г. Костанай, ул. Каирбекова 377
Тел.: +7 (800) 333 6863 info@pharmgeocom.ru

«ФАРМГЕОКОМ-ВОРОНЕЖ»

г. Воронеж, Московский проспект, 19 б
Тел.: +7 (800) 333 6863 voronezh@pharmgeocom.ru

DMG

Chemisch-Pharmazeutische Fabrik GmbH

Elbgaustraße 248 22547 Hamburg Germany

Fon: +49. (0) 40. 84 006-0 Fax: +49. (0) 40. 84 006-222

info@dmg-dental.com www.dmg-dental.com